

Baureihe DG

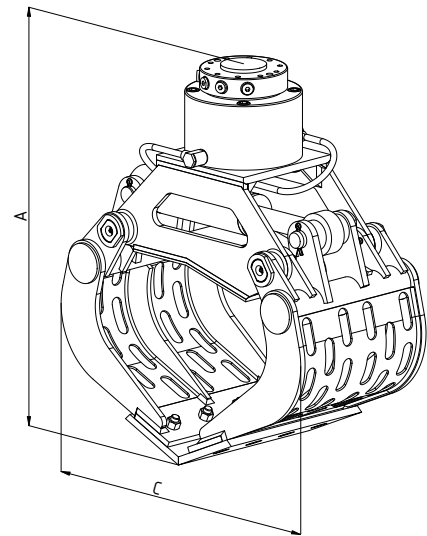
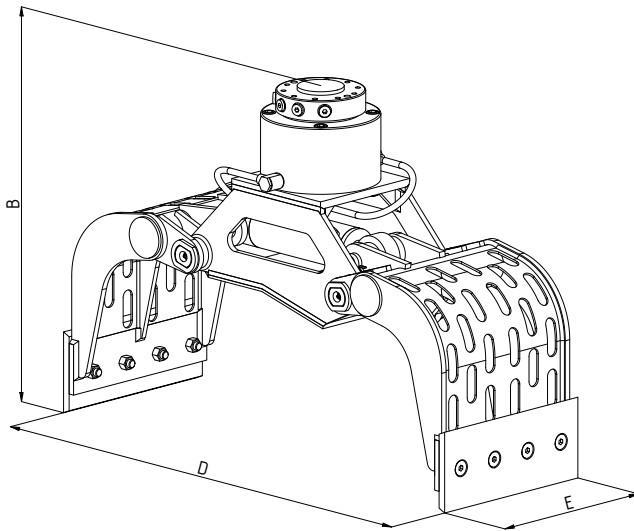


Zweischalen-Abbruchgreifer

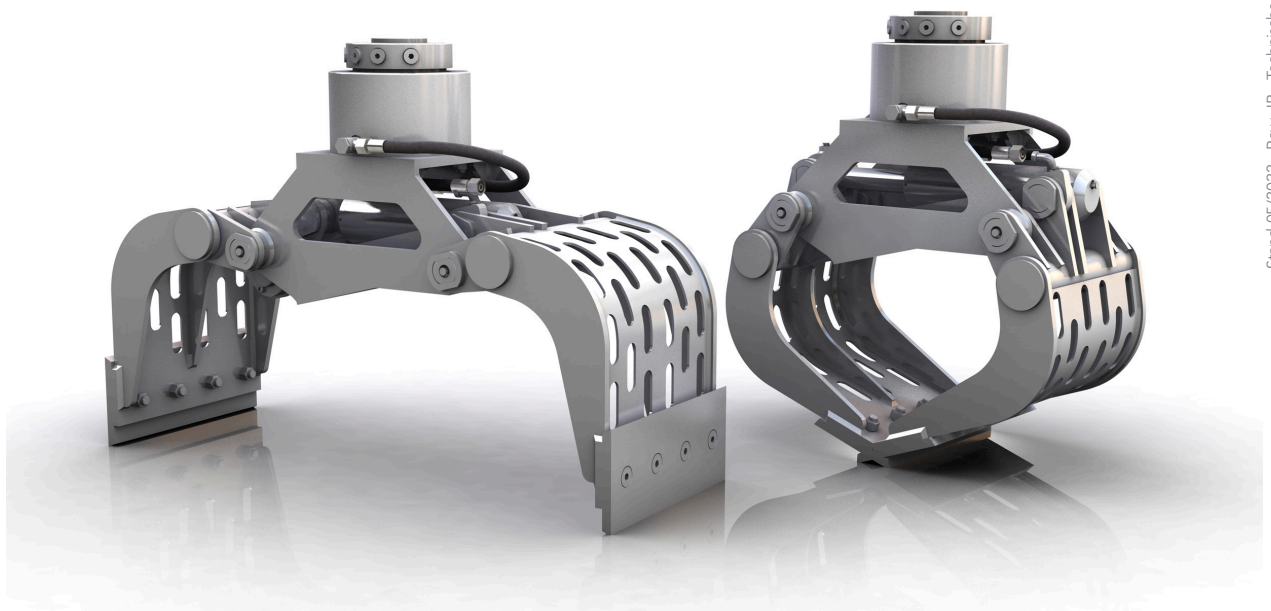
DG05

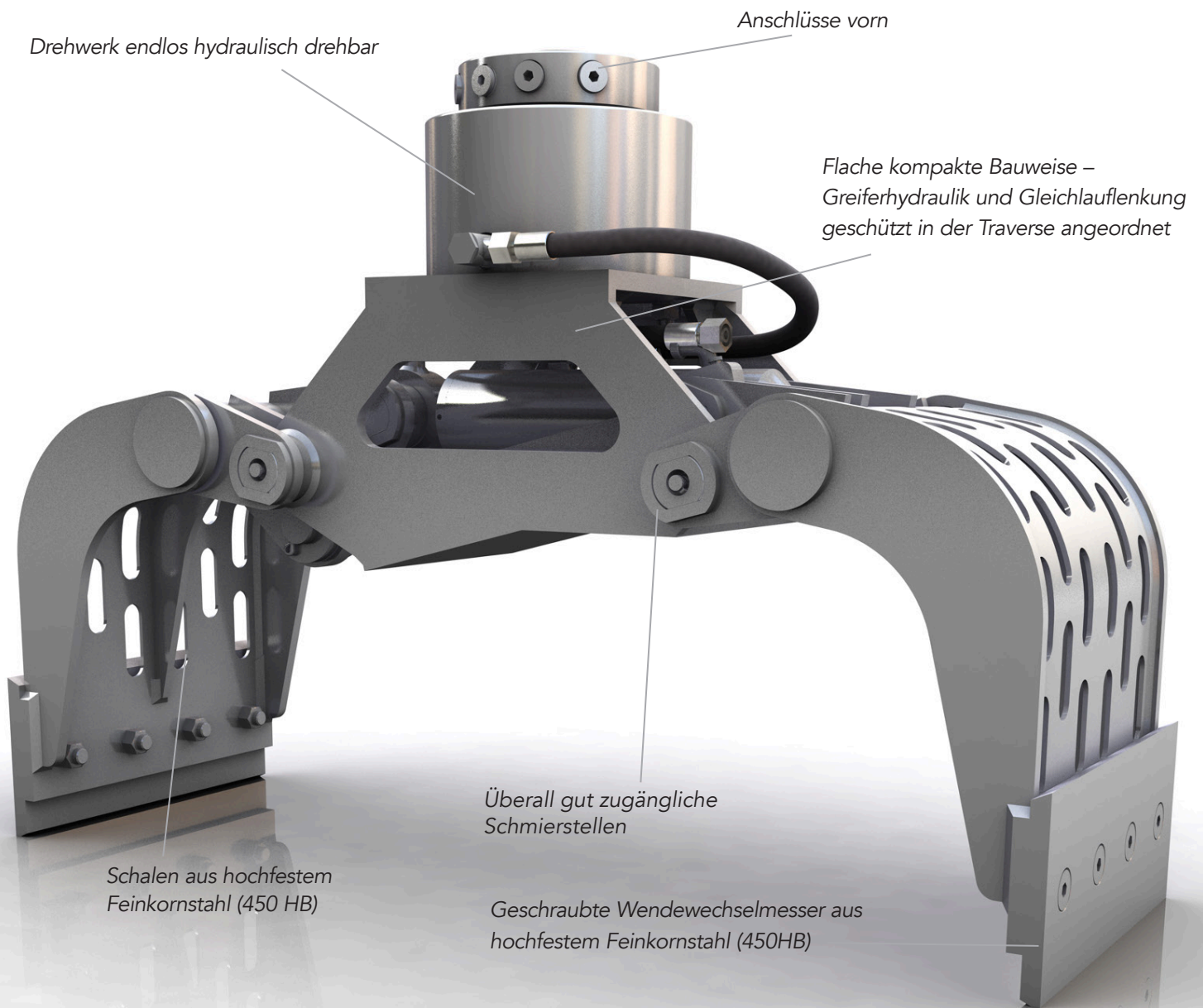
Baggergewichtsklasse (t): 1-2
Inhalt (l): 45

Betriebsdruck (bar): 250 Greifen / 250 Drehen
Klemmkraft (kN): 13



Typ	Tragfähigkeit Greifer max. (t)	Tragf. Drehwerk max. (t)	Gewicht o. Adapterplatte (kg)	Abmessungen (mm)				
				A	B	C	D	E
DG05	1	5	160	770	710	660	1030	360





Vielfältig einsetzbarer Greifer für unterschiedlichste Einsätze und Handling unterschiedlichster Materialien, wie z. B. Abbruch / Abbruchsörtung, Sortierung von Bauschutt, Verladung und Sortierung von Recyclingmaterialien.