

Baureihe DG

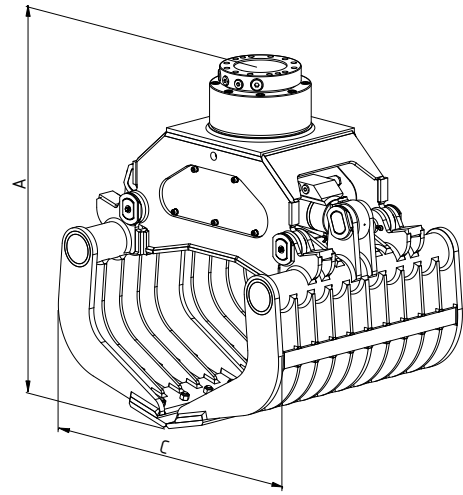
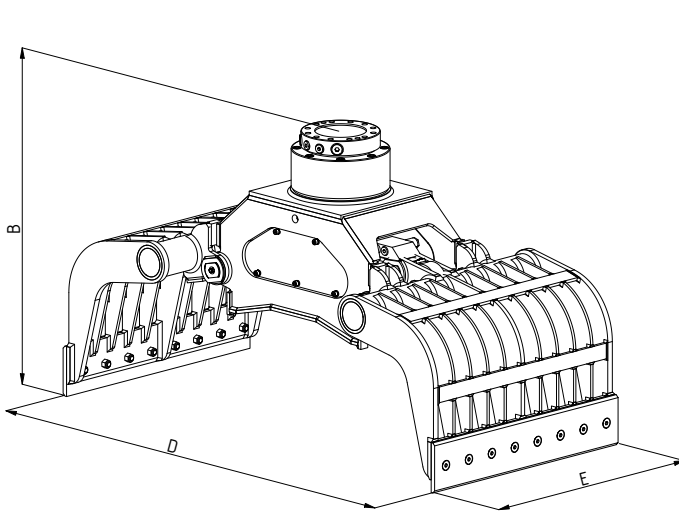


Zweischalen-Abbruchgreifer

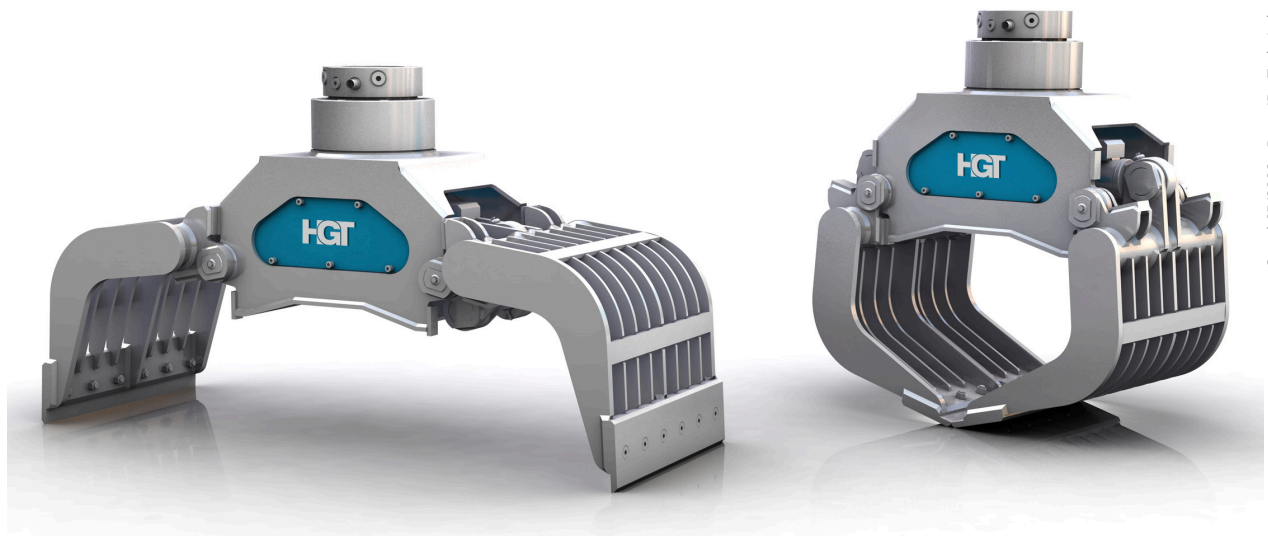
DG2

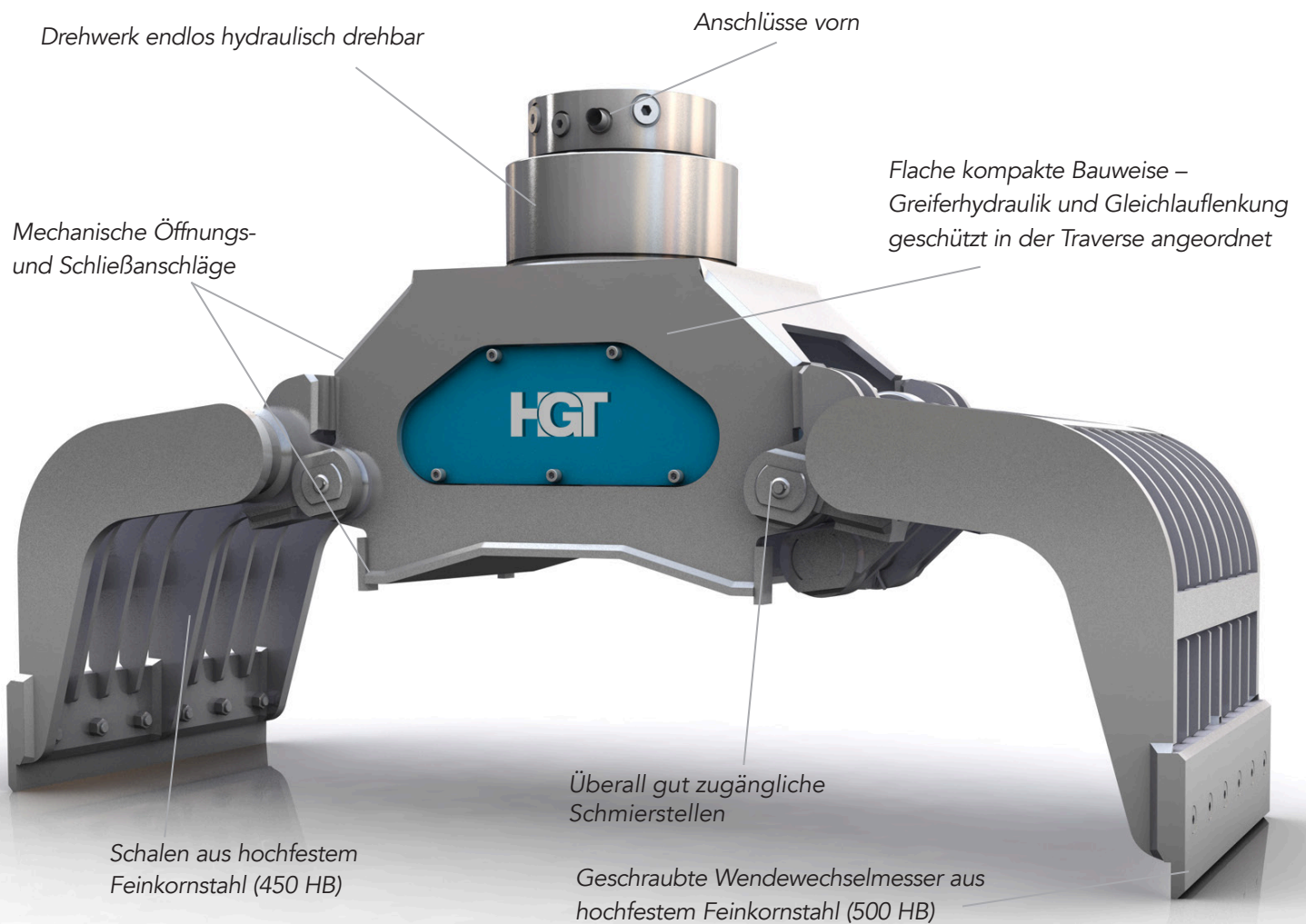
Baggergewichtsklasse (t): 5-9
Inhalt (l): 200

Betriebsdruck (bar): 300 Greifen / 250 Drehen
Klemmkraft (kN): 36



| Typ | Tragfähigkeit Greifer max. (t) | Tragf. Drehwerk max. (t) | Gewicht o. Adapterplatte (kg) | Abmessungen (mm) | | | | |
|-----|--------------------------------|--------------------------|-------------------------------|------------------|-----|-----|------|-----|
| | | | | A | B | C | D | E |
| DG2 | 2 | 10 | 508 | 1080 | 950 | 940 | 1620 | 600 |





Vielfältig einsetzbarer Greifer für unterschiedlichste Einsätze und Handling unterschiedlichster Materialien, wie z. B. Abbruch / Abbruchsortierung, Sortierung von Bauschutt, Verladung und Sortierung von Recyclingmaterialien.