

Baureihe DW

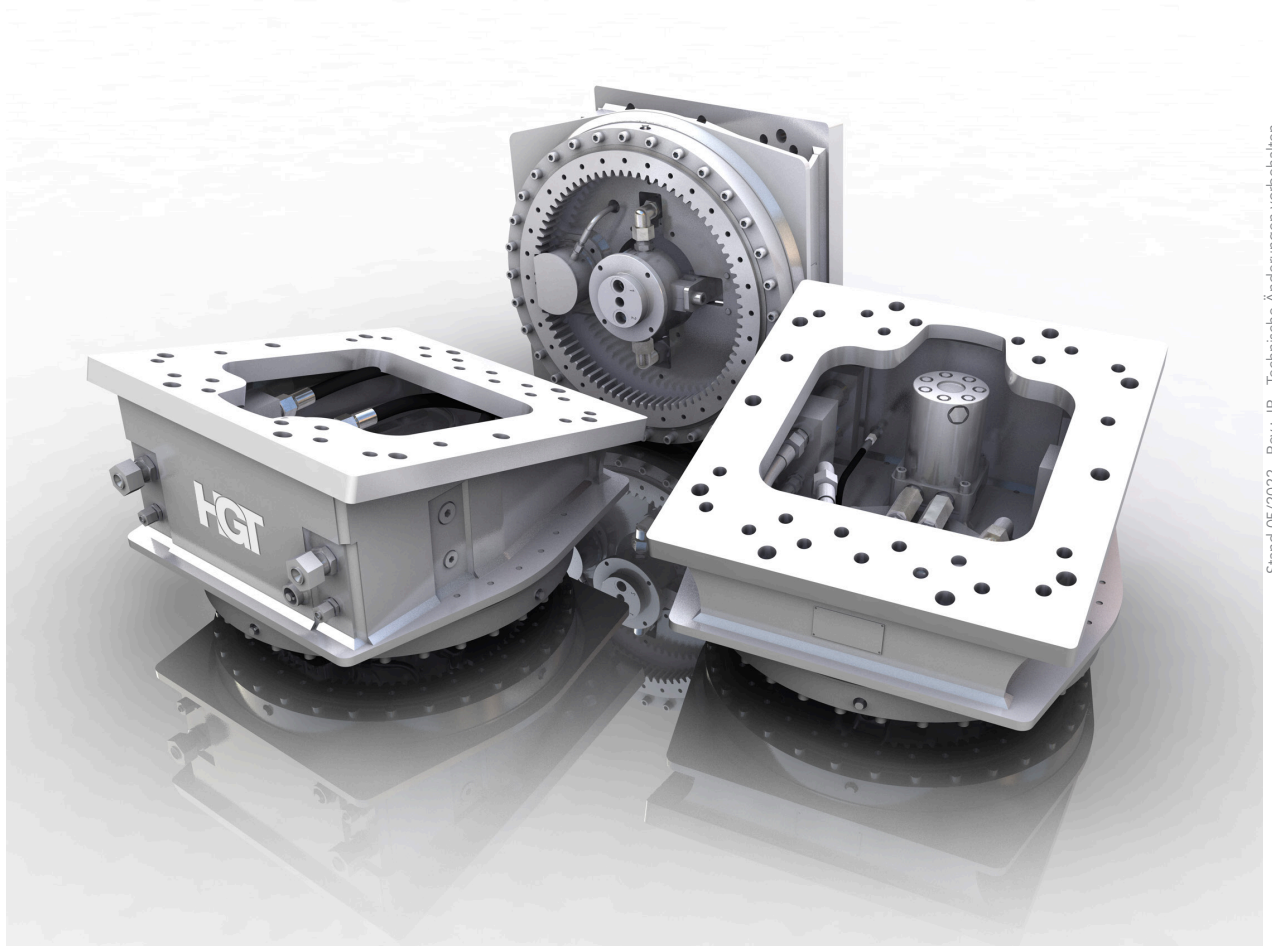
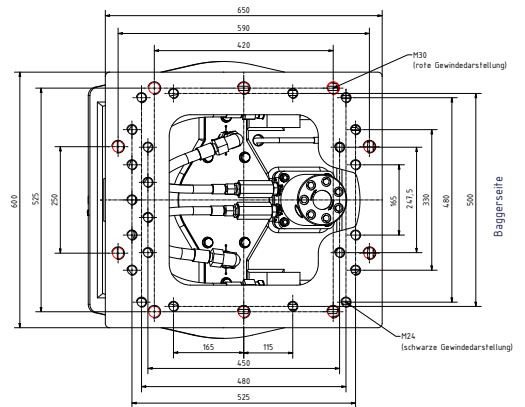
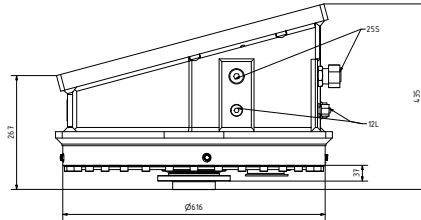
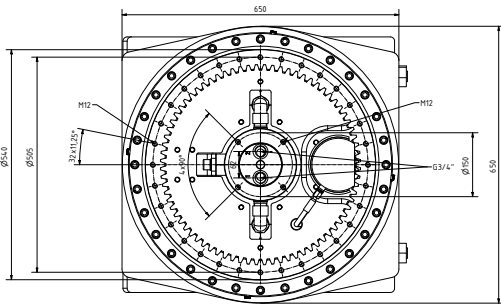


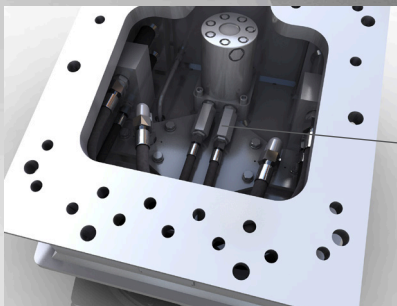
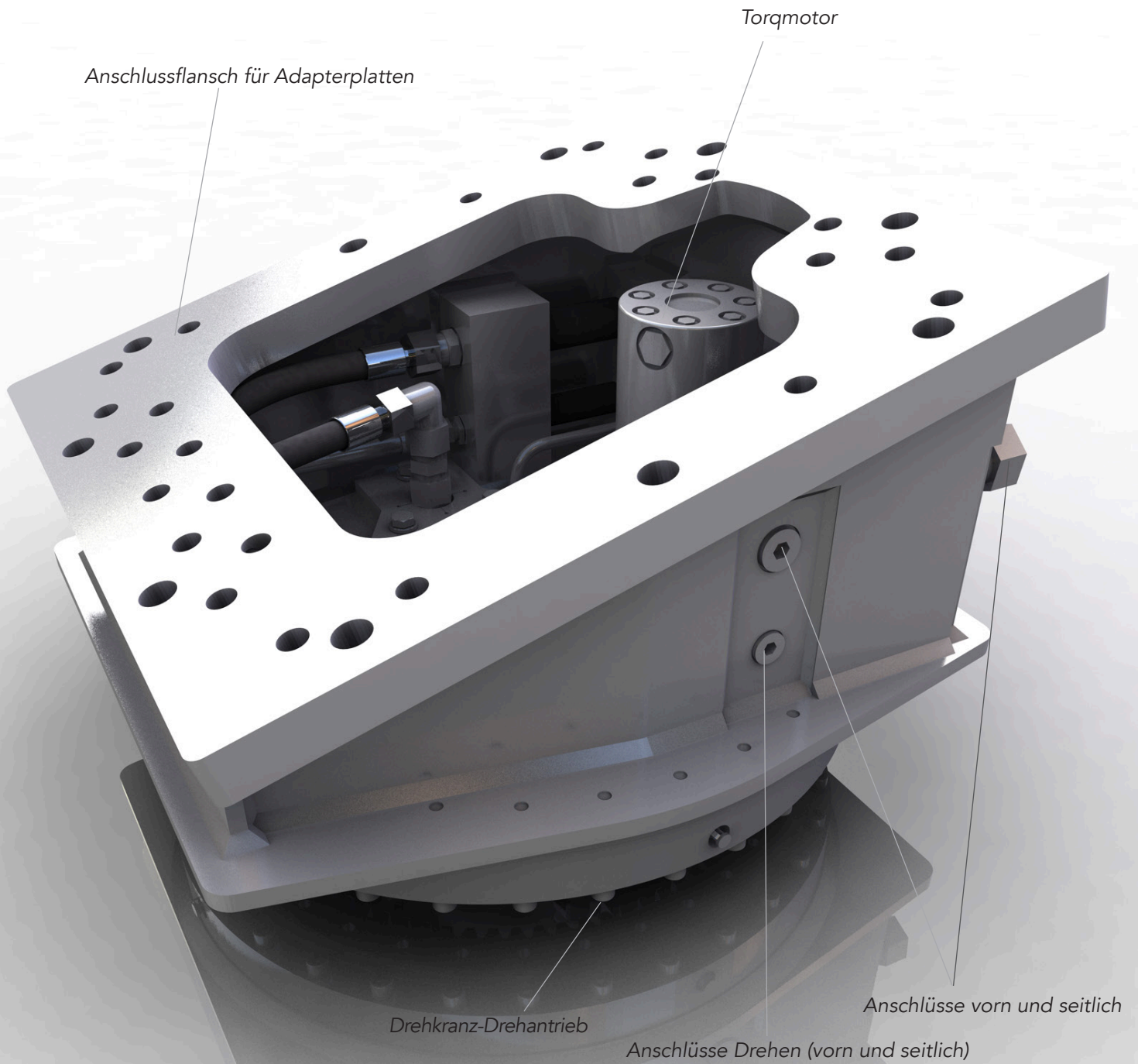
Hydraulische Drehwerke

DW3.6

Gewicht (kg): 272
max. axiale Tragf. (t): 18
max. radiale Tragf. (t): 12
Tragfähigkeit (kN): 180

Drehmoment (140bar) (Nm): 2551
Drehzahl max. (U/min): 20
Betriebsdruck max. (bar): 350 Drehdurchführung/
140 Drehfunktion





Stromregelventile
(Regeln die Drehgeschwindigkeit)



Die Drehwerke DW3.6 wurde für den Einsatz an hydraulischen Anbauwerkzeugen für Hydraulikbagger, sowie für mobile und stationäre Umschlagmaschinen konzipiert. Es werden mit dem DW3.6 drei Funktionen für den Betrieb des Anbauwerkzeugs übernommen:

1. endlos hydraulischer Drehantrieb
2. hydraulische Drehdurchführung
3. axiale, sowie radiale Lagerung des Anbauwerkzeugs im Drehbetrieb