

Baureihe DW

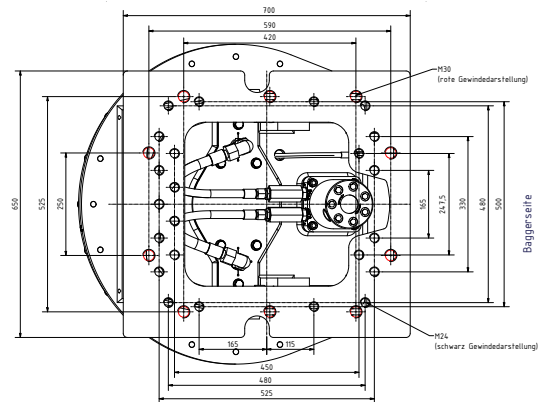
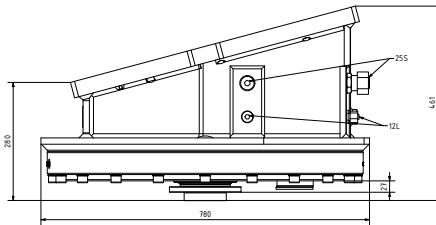
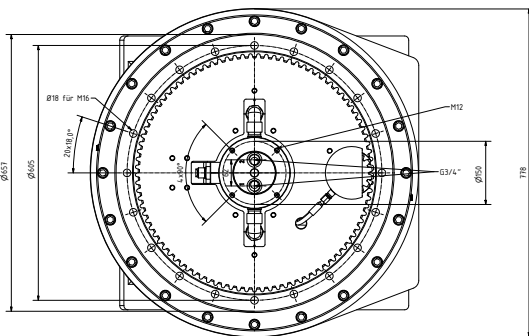


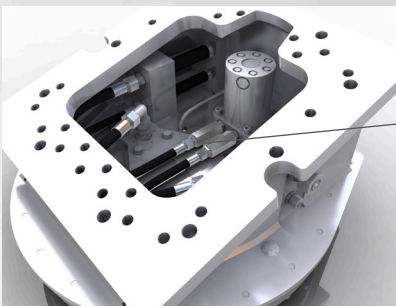
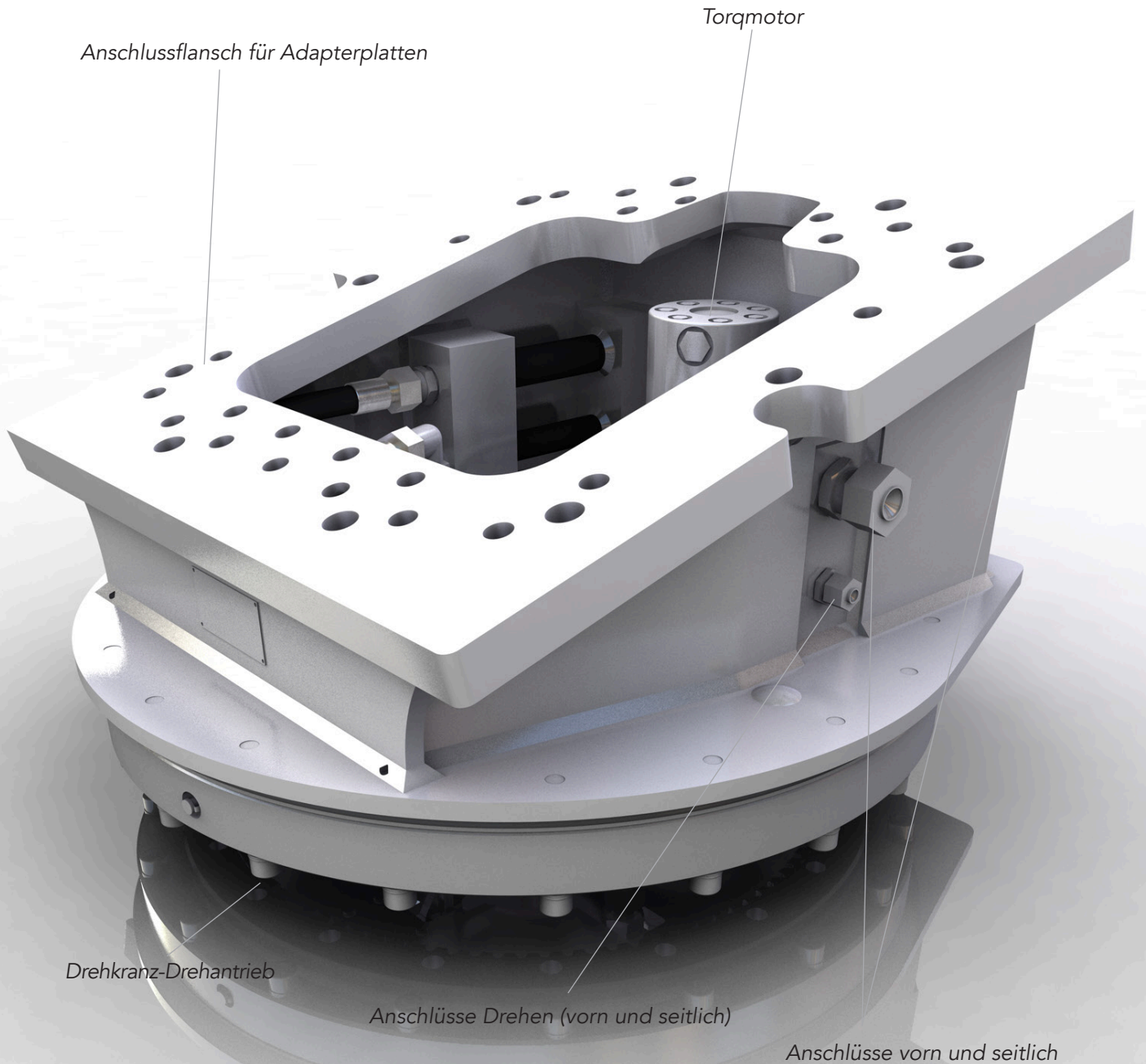
Hydraulische Drehwerke

# DW4.6

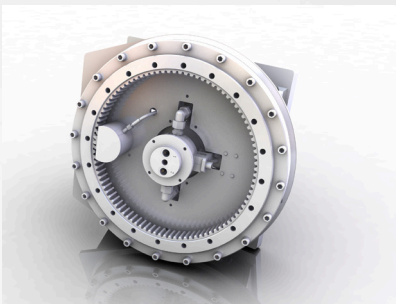
Gewicht (kg): 342  
max. axiale Tragf. (t): 30  
max. radiale Tragf. (t): 20  
Tragfähigkeit (kN): 200

Drehmoment (140bar) (Nm): 2914  
Drehzahl max. (U/min): 17  
Betriebsdruck max. (bar): 350 Drehdurchführung/  
140 Drehfunktion





Stromregelventile  
 (Regeln die Drehgeschwindigkeit)



Die Drehwerke DW4.6 wurde für den Einsatz an hydraulischen Anbauwerkzeugen für Hydraulikbagger, sowie für mobile und stationäre Umschlagmaschinen konzipiert. Es werden mit dem DW4.6 drei Funktionen für den Betrieb des Anbauwerkzeuges übernommen:

1. endlos hydraulischer Drehantrieb
2. hydraulische Drehdurchführung
3. axiale, sowie radiale Lagerung des Anbauwerkzeuges im Drehbetrieb