

Baureihe DWP



Hydraulische Drehwerke

DWP26-2

Gewicht (kg): 320

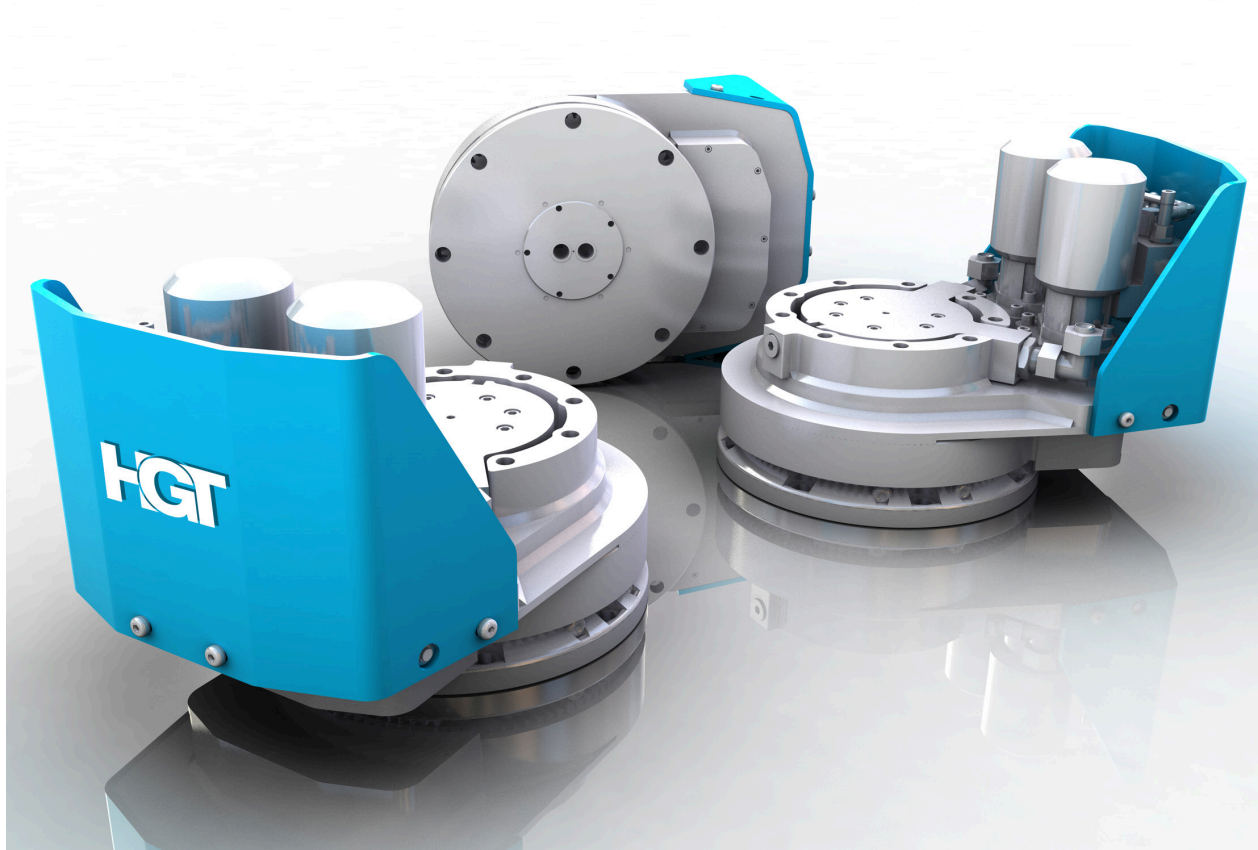
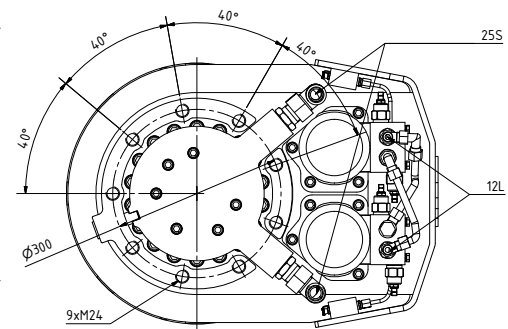
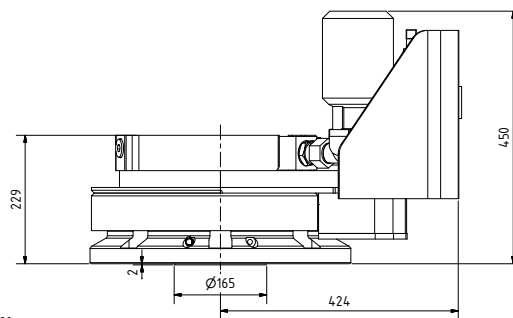
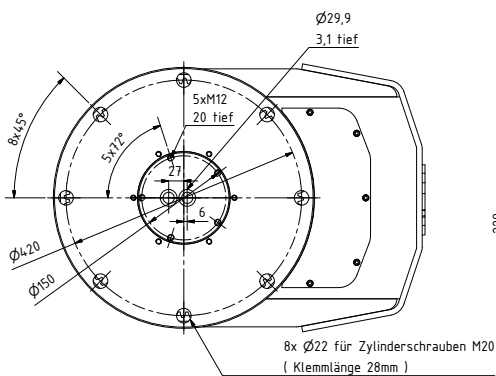
max. axiale statische Tragf. (t): 26

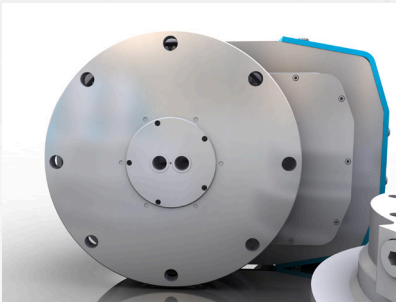
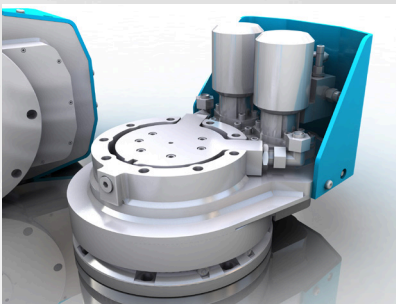
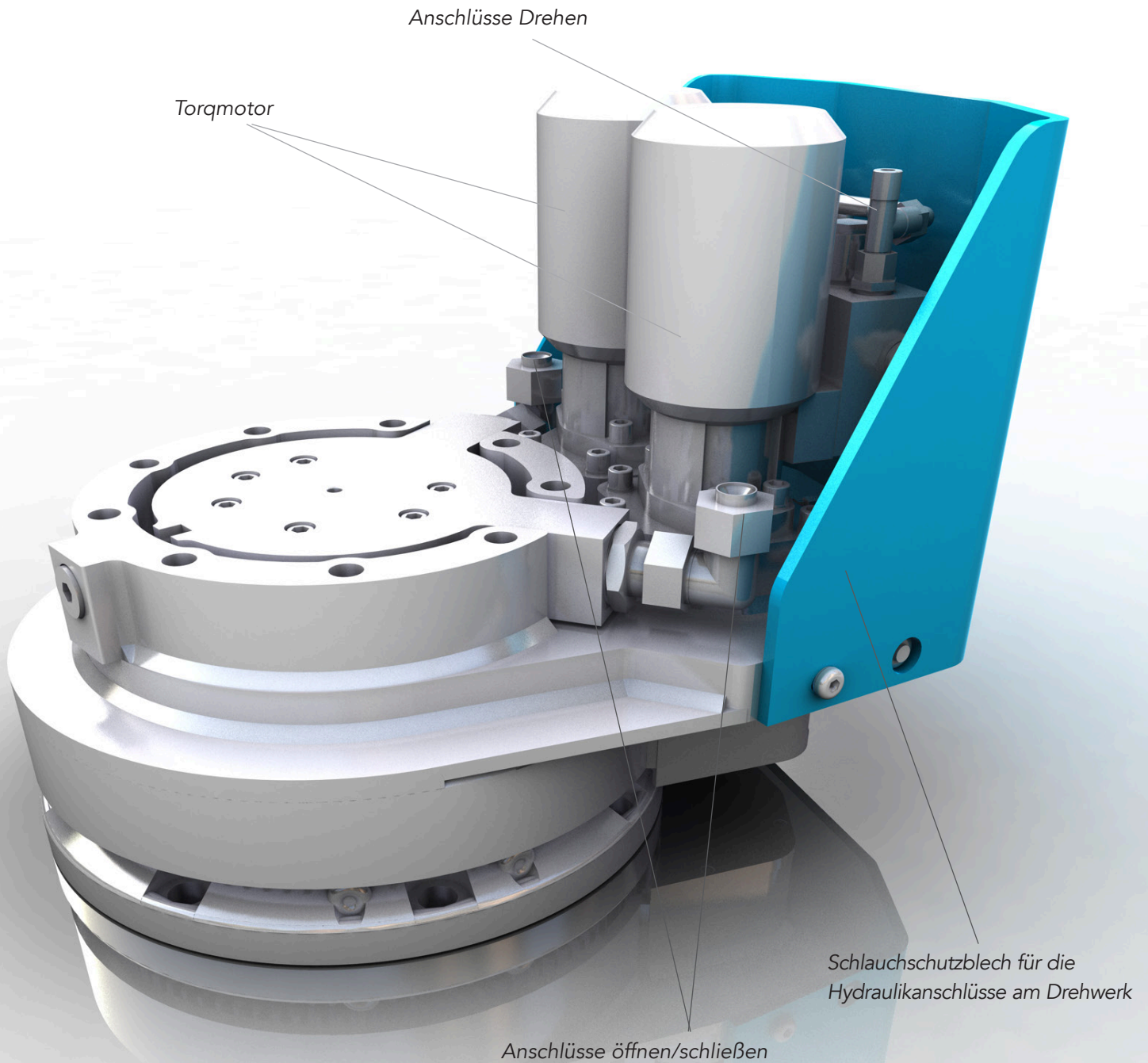
max. axiale dynamische Tragf. (t): 15,5

Drehmoment (140bar) (Nm): 7360

Drehzahl max. (U/min): 15

Betriebsdruck max. (bar): 350 Drehdurchführung/
140 Drehfunktion





Die Drehwerke DWP-26-2 wurde für den Einsatz an hydraulischen Anbauwerkzeugen für Hydraulikbagger, sowie für mobile und stationäre Umschlagmaschinen konzipiert. Es werden mit dem DWP-26-2 drei Funktionen für den Betrieb des Anbauwerkzeuges übernommen:

1. endlos hydraulischer Drehantrieb
2. hydraulische Drehdurchführung
3. axiale, sowie radiale Lagerung des Anbauwerkzeuges im Drehbetrieb