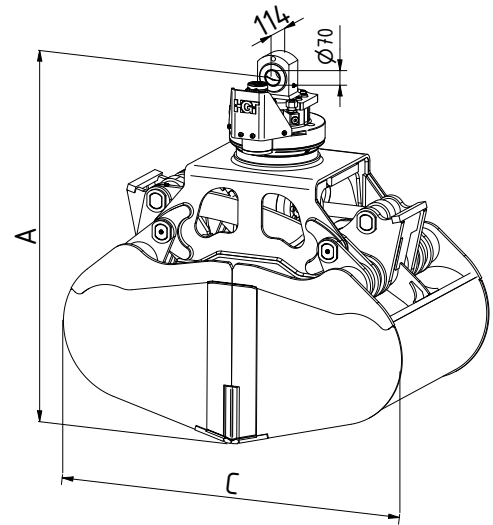
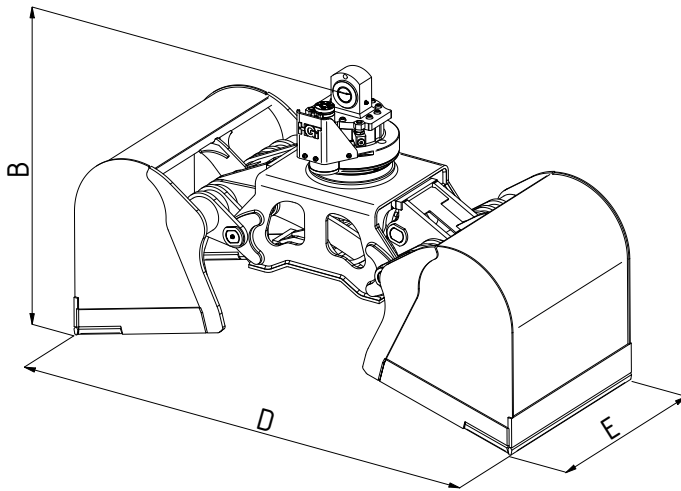


## Zweischalengreifer-Verladegreifer

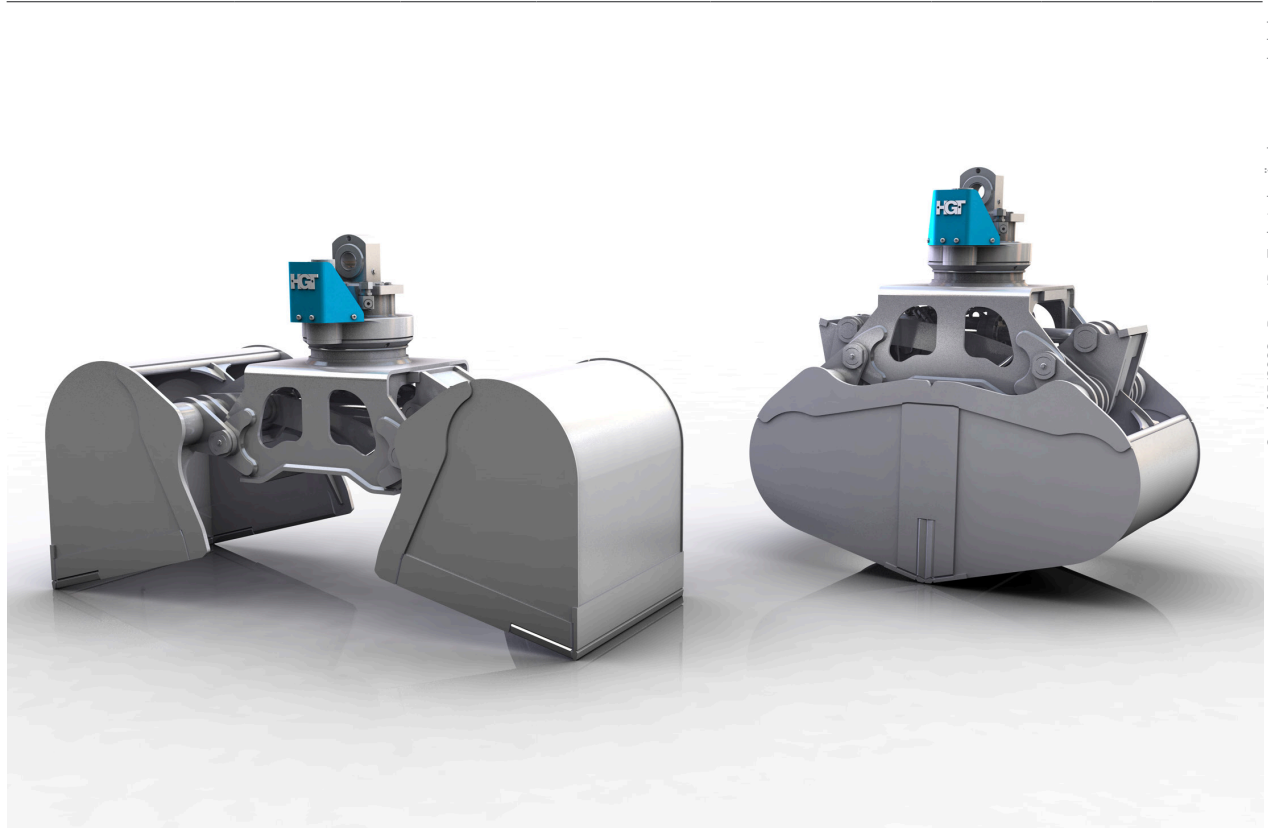
# RGF4

Baggergewichtsklasse (t): 18-30  
 Tragfähigkeit (t): Greifer: 4 / Drehwerk: 15  
 Betriebsdruck (bar): 350 Greifen / 140 Drehen

Schüttgewicht bis (t/m<sup>3</sup>): 2  
 Schließkraft max. (kN): 59  
 Drehzahl max. (U/min.): 18



Typ	Inhalt - SAE (l)	Schüttgewicht (t/m <sup>3</sup> )	Gewicht (kg)	Abmessungen (mm)				
				A	B	C	D	E
RGF4-1000	1000	2,0	1485	1653	1365	1727	2450	1000
RGF4-1200	1200	2,0	1510	1653	1365	1727	2450	1200
RGF4-1500	1500	2,0	1670	1653	1365	1727	2450	1500



Anschlussstück für kardanische Greiferaufhängung

Schlauchschutzblech zum Schutz der Hydraulikanschlüsse am Drehwerk

Drehwerk endlos hydraulisch drehbar

Mechanische Öffnungs- und Schließanschläge zum Schutz der Hydraulikzylinder

Verwindungssteife Greifer-Grundtraversen

Überall gut zugängliche Schmierstellen

Zwei Gleichlauflenkungen

Zylinder mit Gelenklagern und Endlagendämpfung

Schalen innerhalb der gesamten Baureihe austauschbar

Seiten- und Bodenschneiden aus hochfestem Feinkornstahl (HB 450) und mit Vorschweißprofilen (HB 500) verstärkt



Optimierter Greifer für den Schüttgutumschlag, wie z.B.: Kies, Sand, Schotter, Getreide, Futtermittel, Dünger, Erze, Kohle usw.