

Série DG

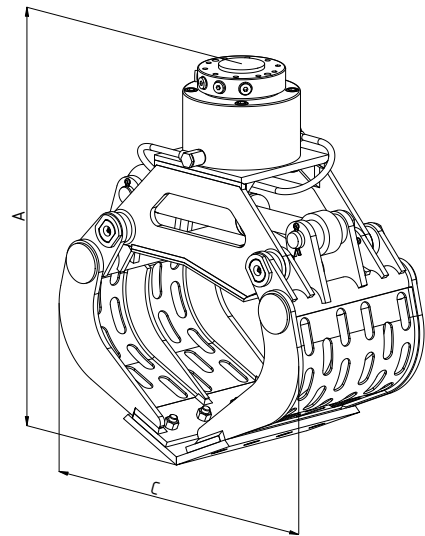
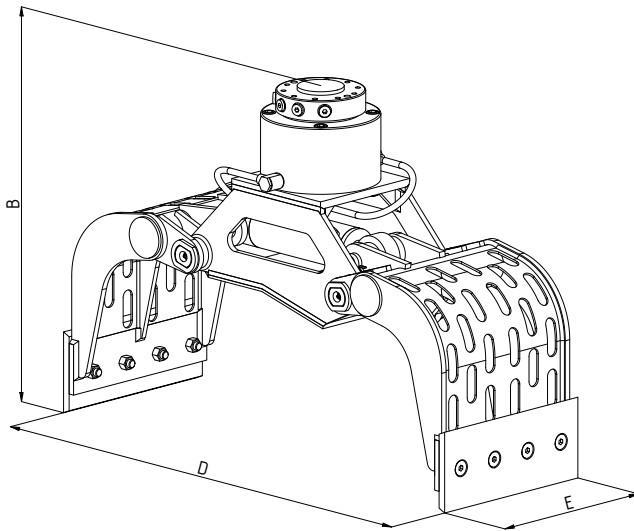


Benne preneuse de démolition

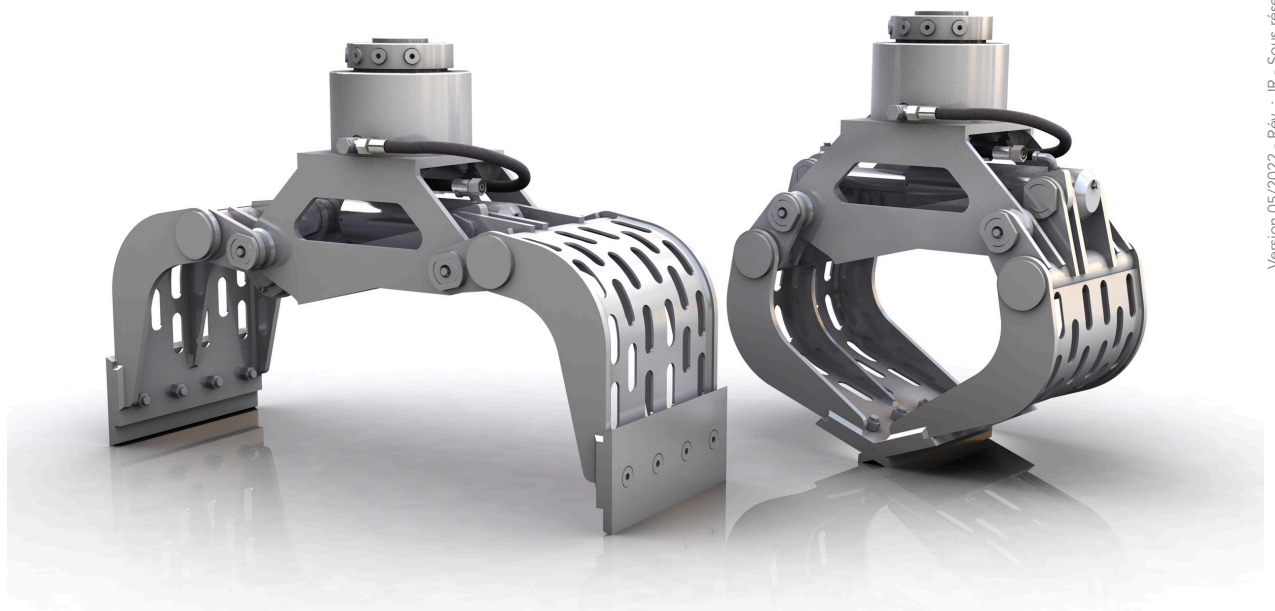
DG05

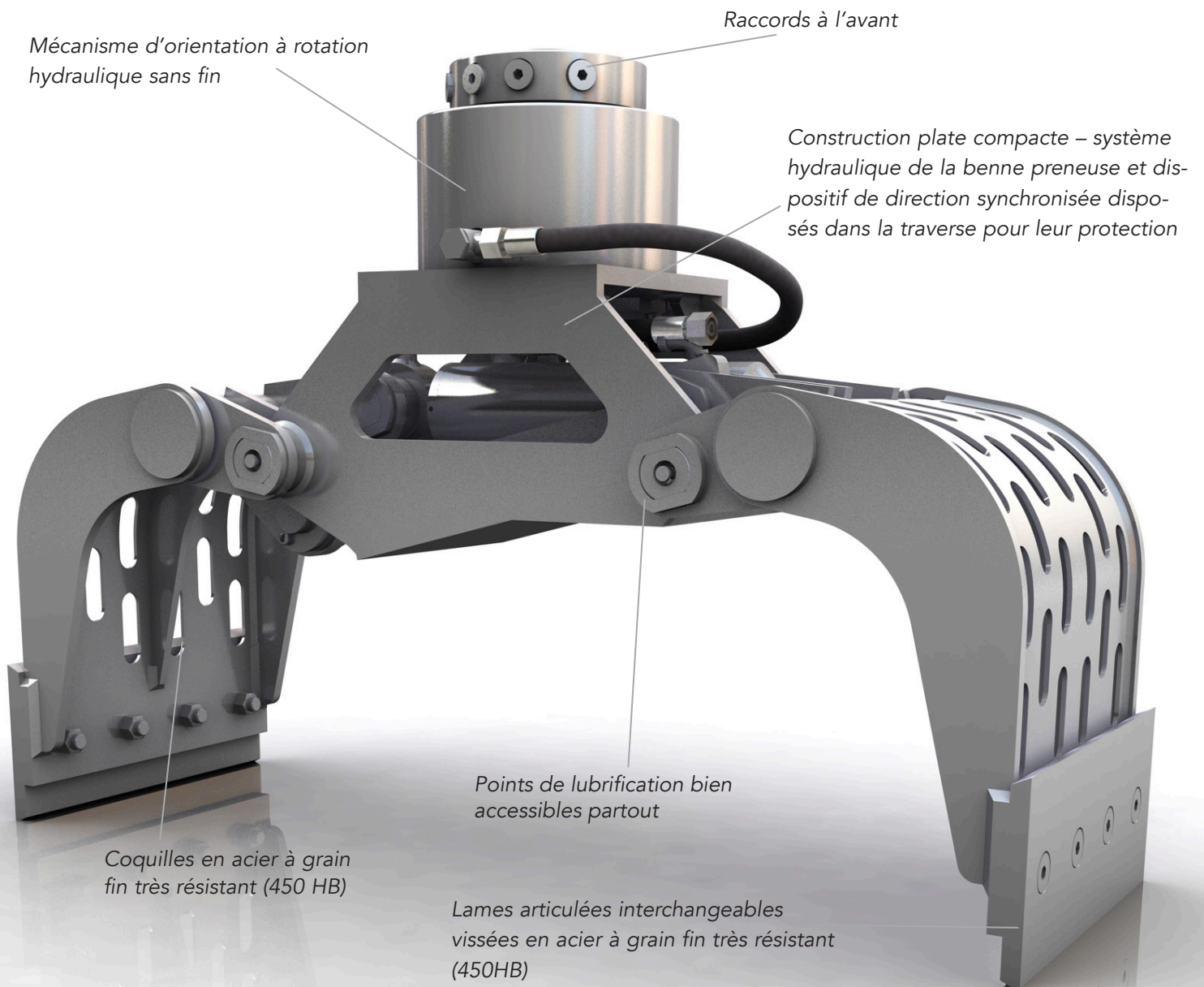
Classe de poids de l'excavateur (t) : 1-2
Contenance (l) : 45

Pression de service (bar) : 250 préhension/250 rotation
Force de serrage (kN) : 13



Type	Capacité de charge max. du préhenseur (t)	Capacité de charge max. du mécanisme d'orientation (t)	Poids sans plaque d'adaptation (kg)	Dimensions (mm)				
				A	B	C	D	E
DG05	1	5	160	770	710	660	1030	360





Préhenseur polyvalent pour les applications plus diverses et la manipulation des matériaux les plus variés, telles que la démolition/le tri de gravats, le tri de déchets de construction, le chargement et le tri de matériaux à recycler.