

Série DG

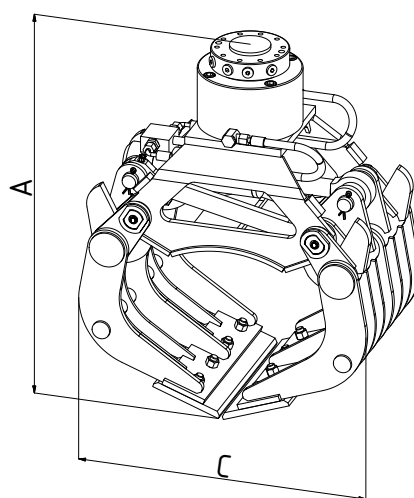
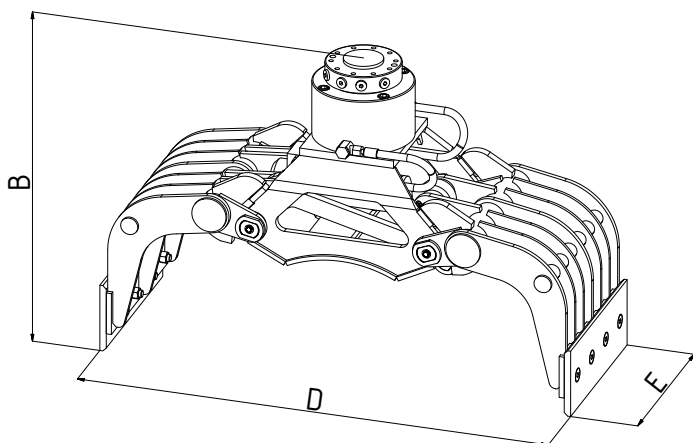


Benne preneuse de démolition

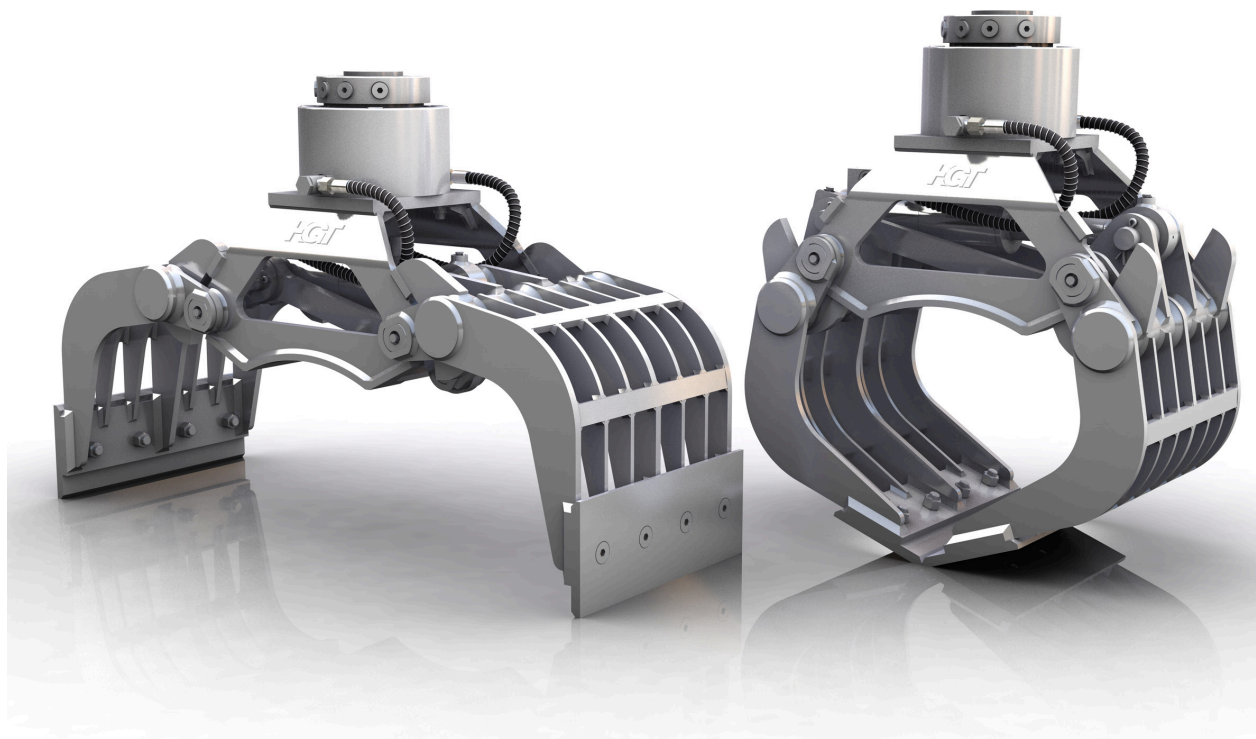
DG1

Classe de poids de l'excavateur (t) : 3-5
Contenance (l) : 80

Pression de service (bar) : 250 préhension/250 rotation
Force de serrage (kN) : 15



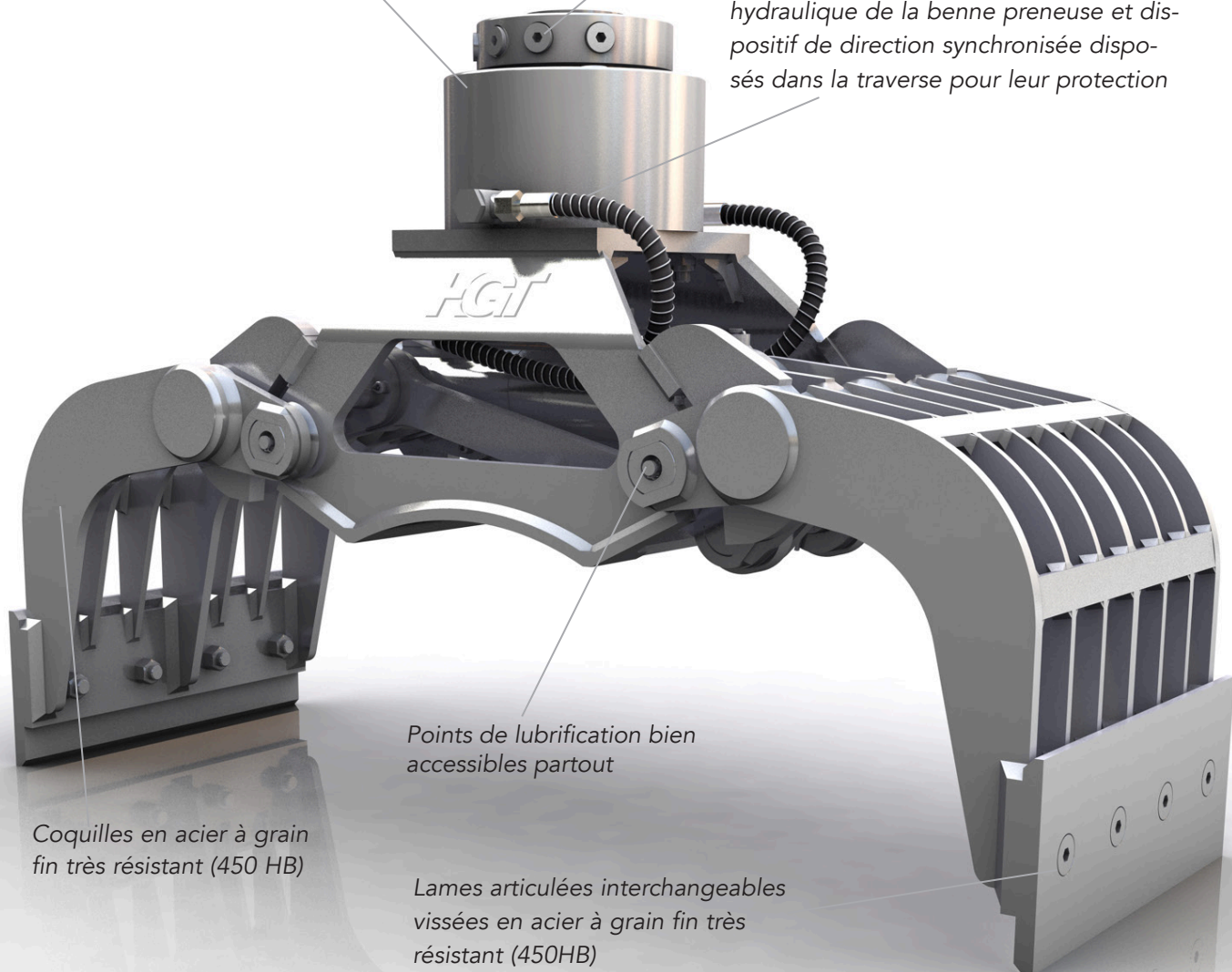
Type	Capacité de charge max. de la benne preneuse (t)	Capacité de charge max. du mécanisme d'orientation (t)	Poids sans plaque d'adaptation (kg)	Dimensions (mm)				
				A	B	C	D	E
DG1	1	5	194	760	700	660	1105	400



Mécanisme d'orientation à rotation hydraulique sans fin

Raccords à l'avant

Construction plate compacte – système hydraulique de la benne preneuse et dispositif de direction synchronisée disposés dans la traverse pour leur protection



Coquilles en acier à grain fin très résistant (450 HB)

Points de lubrification bien accessibles partout

Lames articulées interchangeables vissées en acier à grain fin très résistant (450HB)



Benne preneuse polyvalente pour les applications plus diverses et la manipulation des matériaux les plus variés, telles que la démolition/le tri de gravats, le tri de déchets de construction, le chargement et le tri de matériaux à recycler.