

Série DG

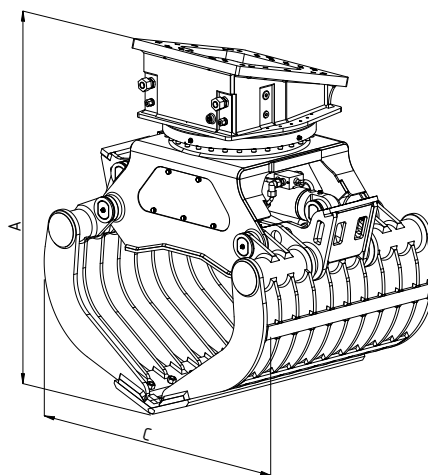
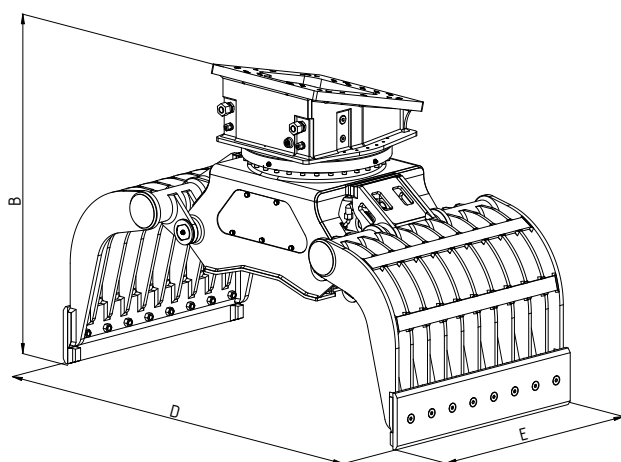


Benne preneuse de démolition

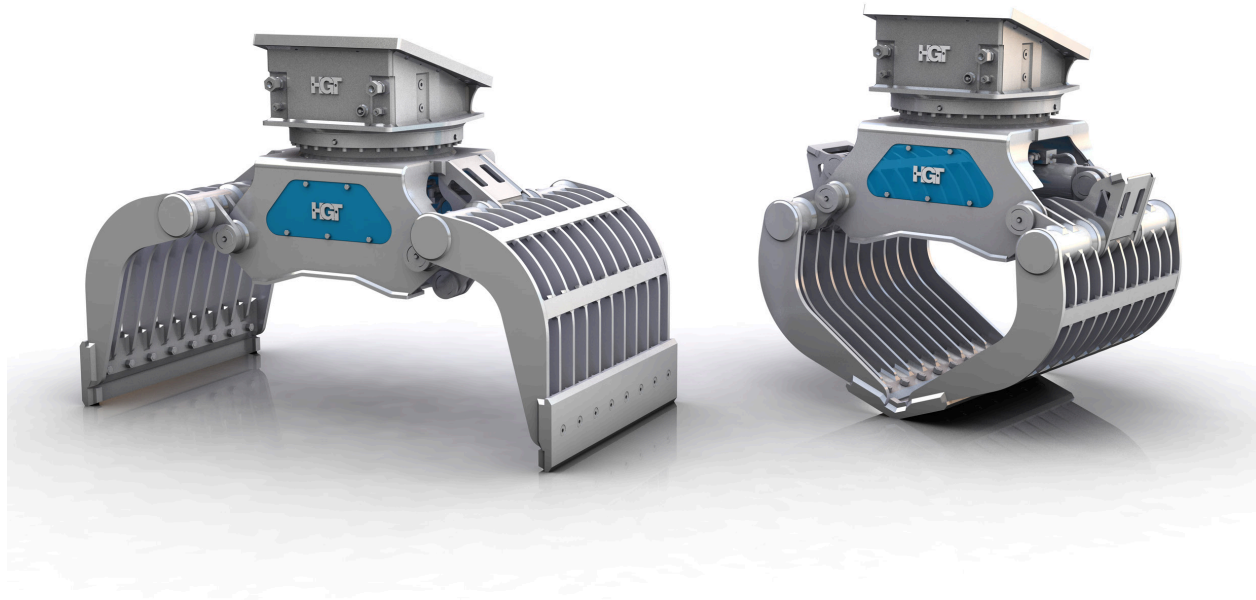
DG3.4

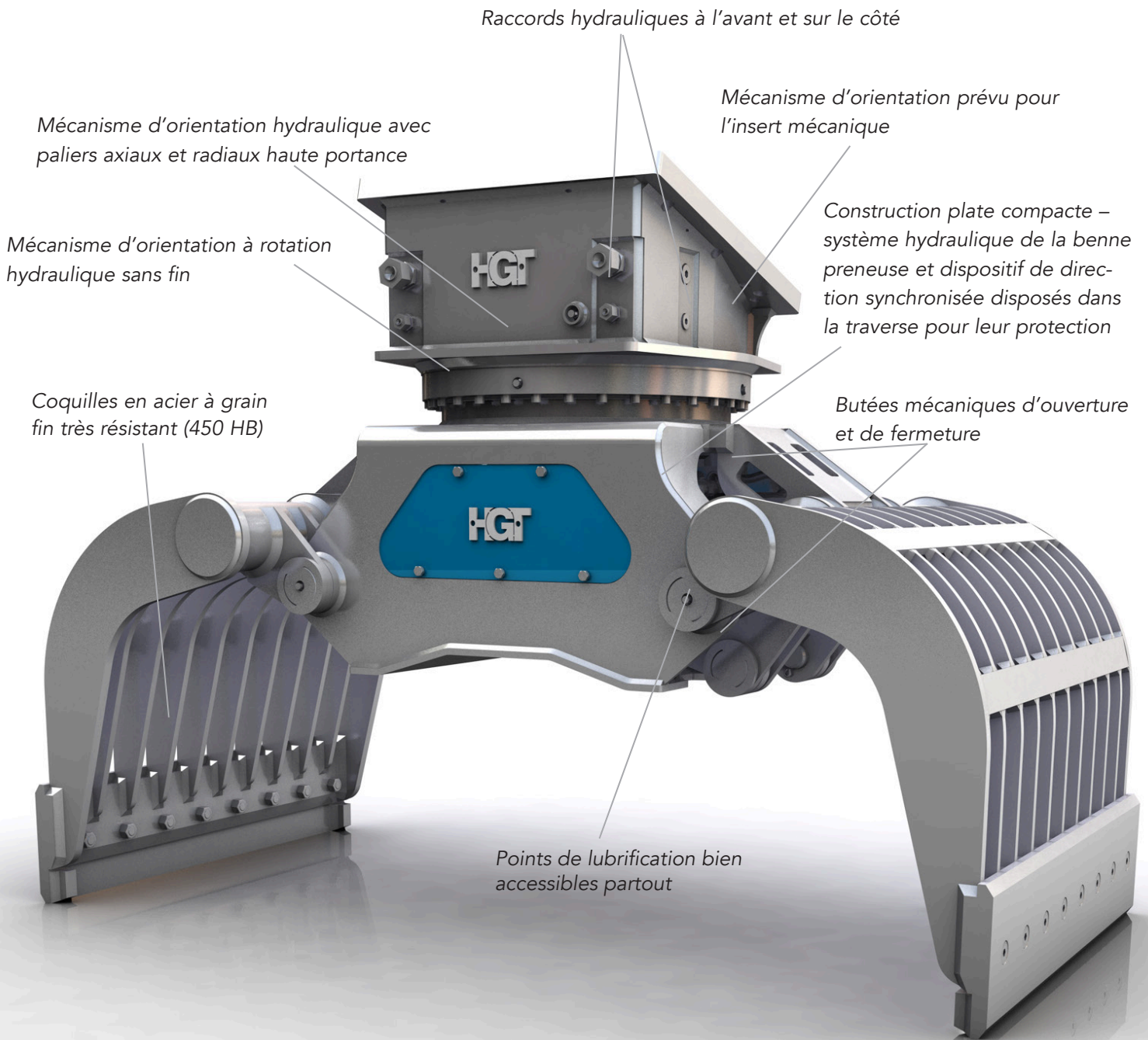
Classe de poids de l'excavateur (t) : 15-20
Contenance (l) : 400-480

Pression de service (bar) : 350 préhension/140 rotation
Force de serrage (kN) : 50



Type	Capacité de charge max. du préhenseur (t)	Capacité de charge max. du mécanisme d'orientation (t)	Poids sans plaque d'adaptation (kg)	Dimensions (mm)				
				A	B	C	D	E
DG3.4-800	4	15	1073	1476	1357	1257	1930	800
DG3.4-1000	4	15	1240	1476	1357	1257	1930	1000
DG3.4-1200	4	15	1310	1476	1357	1257	1930	1200





Préhenseur polyvalent pour les applications plus diverses et la manipulation des matériaux les plus variés, telles que la démolition/le tri de gravats, le tri de déchets de construction, le chargement et le tri de matériaux à recycler.