

Série DW



Mécanismes d'orientation hydrauliques

DW3.6

Poids (kg) : 272

Capacité de charge axiale max. (t) : 18

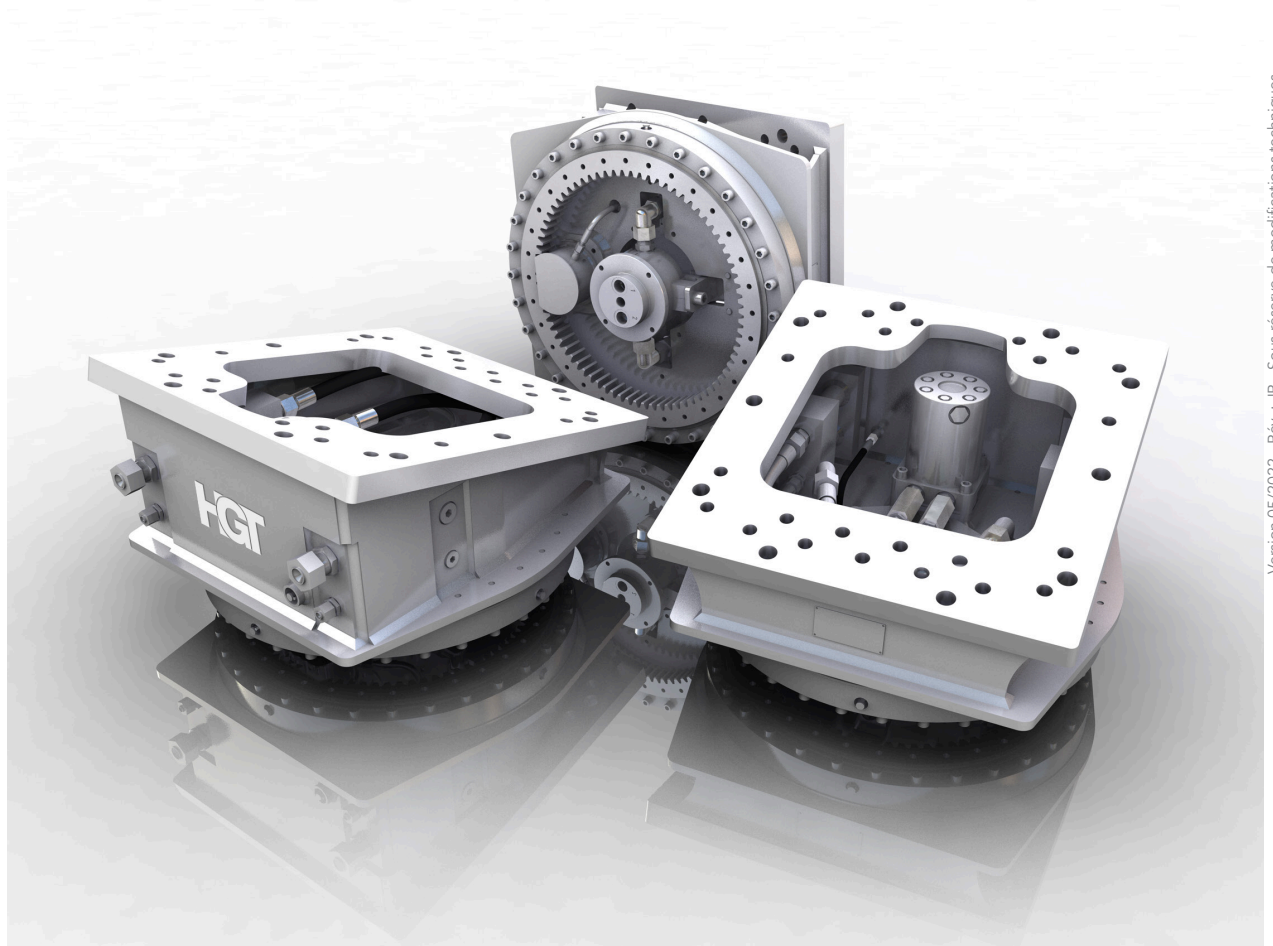
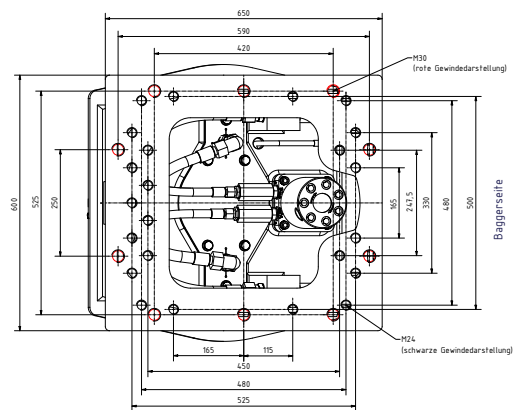
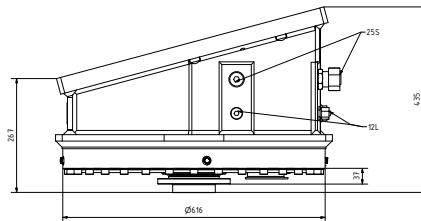
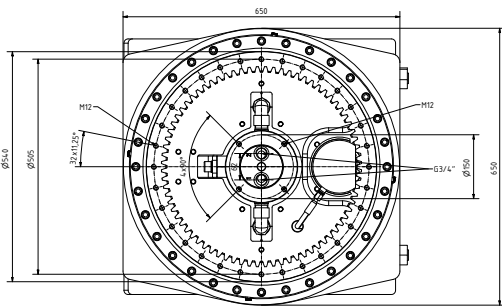
Capacité de charge radiale max. (t) : 12

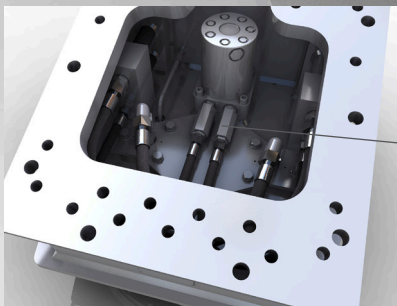
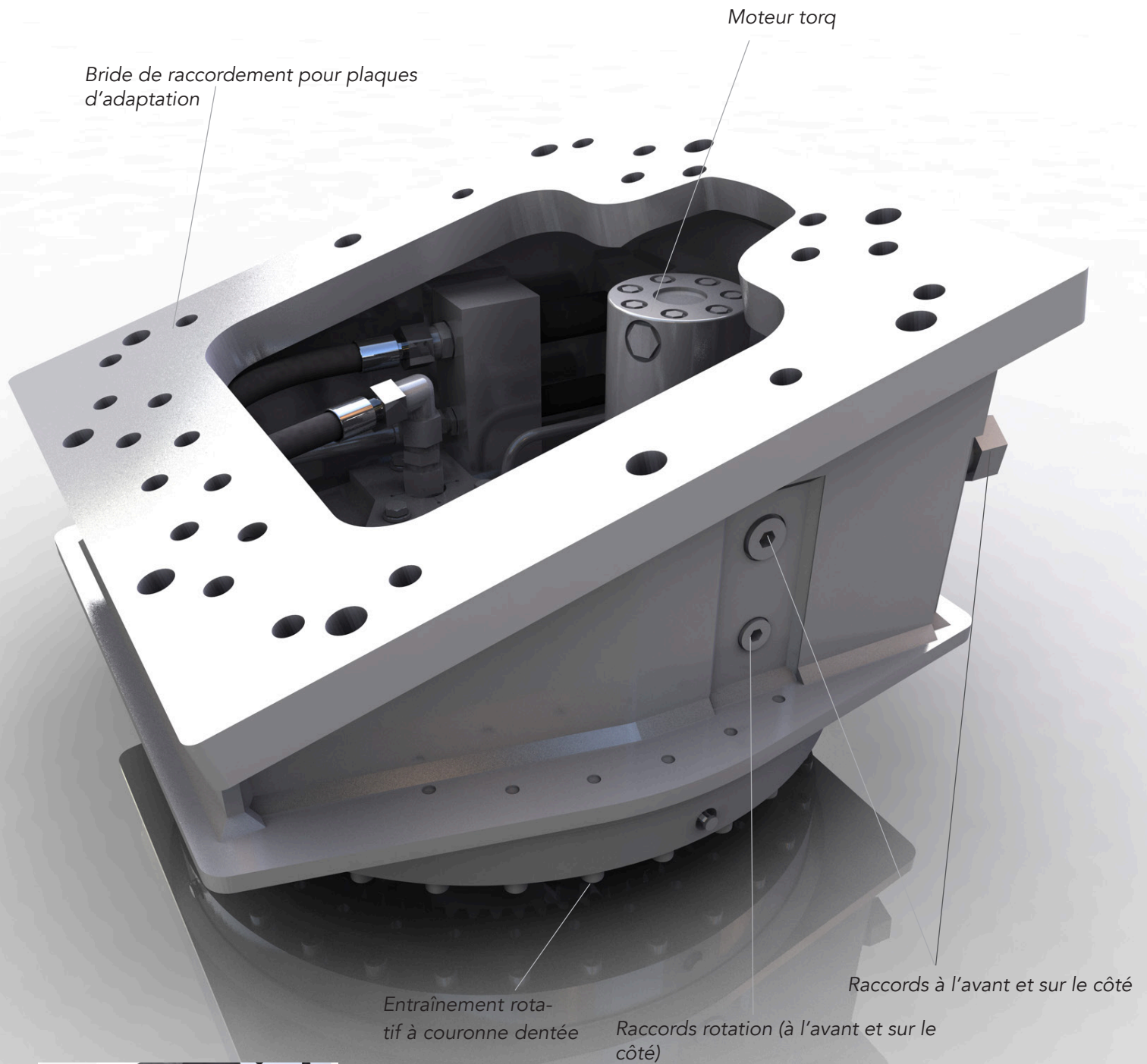
Capacité de charge (kN) : 180

Couple de rotation (140 bar) (Nm) : 2551

Régime max. (tr/min) : 20

Pression de service max. (bar) : 350 passage rotatif/140 fonction de rotation





Vannes de régulation de débit
(régulation de la vitesse de rotation)



Le mécanisme d'orientation DW3.6 a été conçu pour être utilisé sur les outils hydrauliques pour excavateurs hydrauliques ainsi que pour les machines de manutention. Le DW3.6 permet de prendre en charge trois fonctions pour l'exploitation de l'outil :

1. Entraînement rotatif sans fin
2. Passage rotatif hydraulique
3. Suspension axiale et radiale de l'outil lors de la rotation