

Série DWP



Mécanismes d'orientation hydrauliques

# DWP35-2

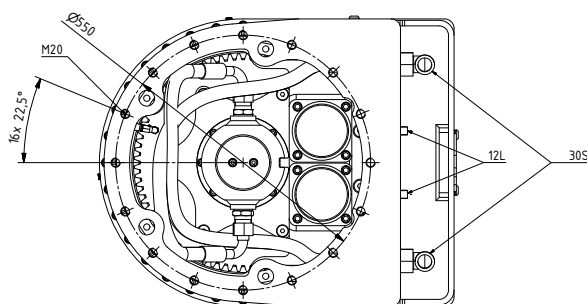
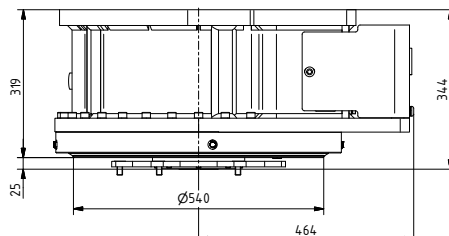
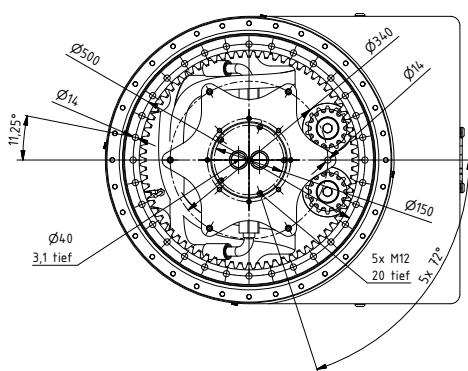
Poids (kg) : 335

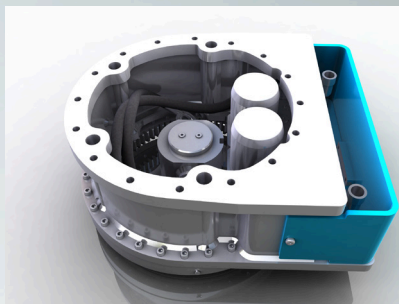
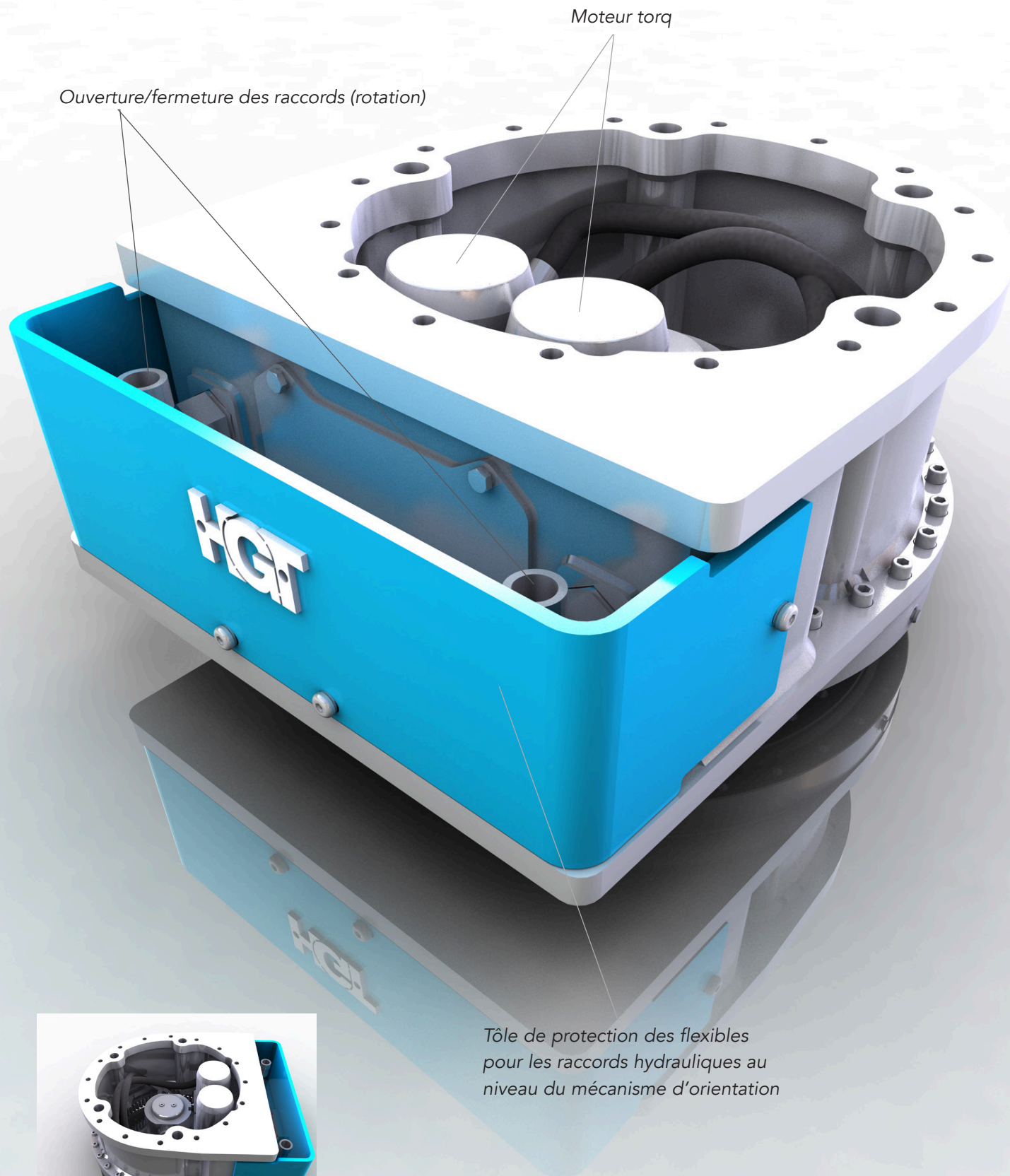
Capacité de charge axiale dynamique max. (t) : 35

Couple de rotation (140 bar) (Nm) : 8685

Régime max. (tr/min) : 10

Pression de service max. (bar) : 350 passage rotatif/140 fonction de rotation





Le mécanisme d'orientation DWP-35-2 a été conçu pour être utilisé sur les outils hydrauliques pour excavateurs hydrauliques ainsi que pour les machines de maintenance. Le DWP-35-2 permet de prendre en charge trois fonctions pour l'exploitation de l'outil :

1. Entraînement rotatif sans fin
2. Passage rotatif hydraulique
3. Suspension axiale et radiale de l'outil lors de la rotation