

Série MP

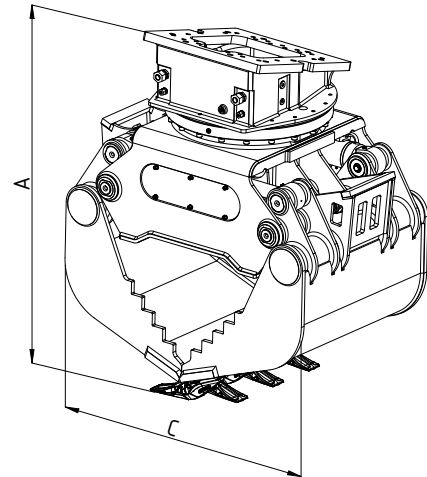
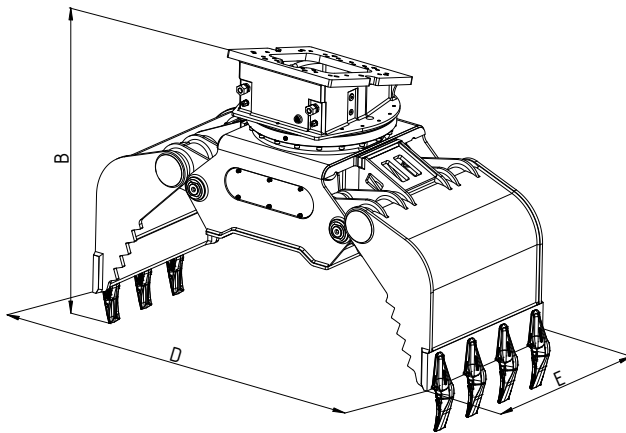


Benne preneuse universelle

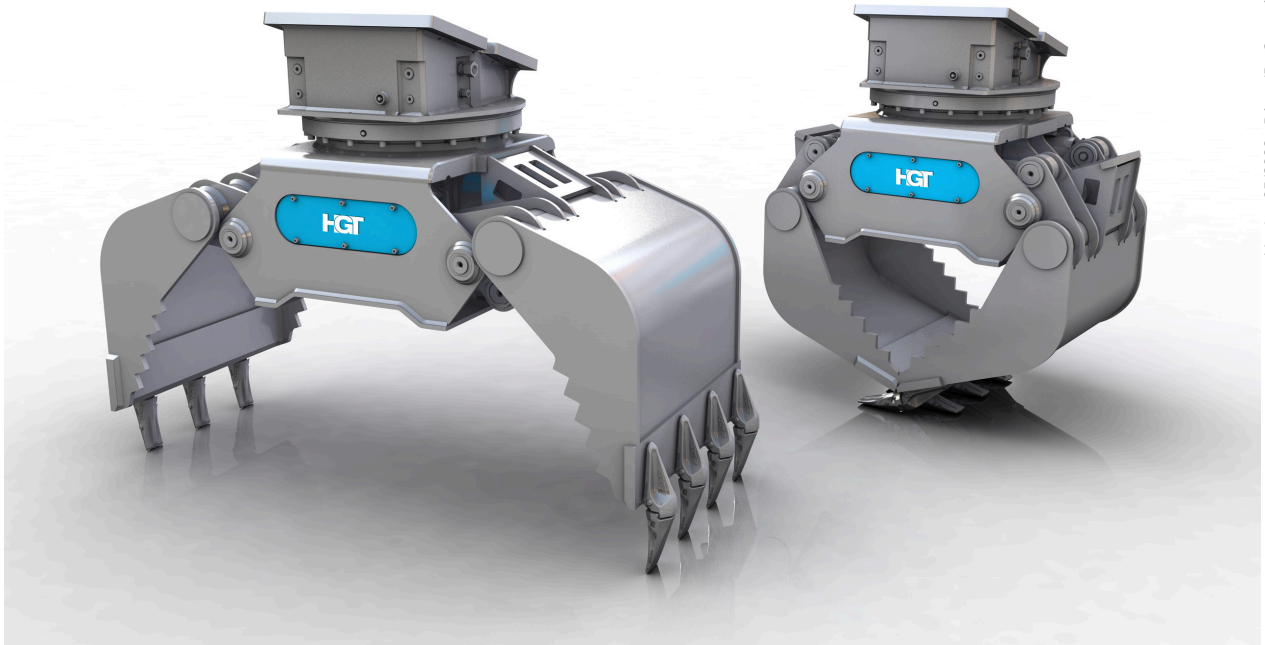
# MP4

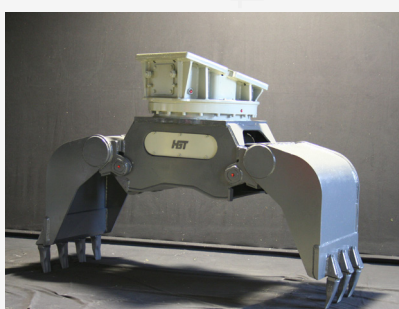
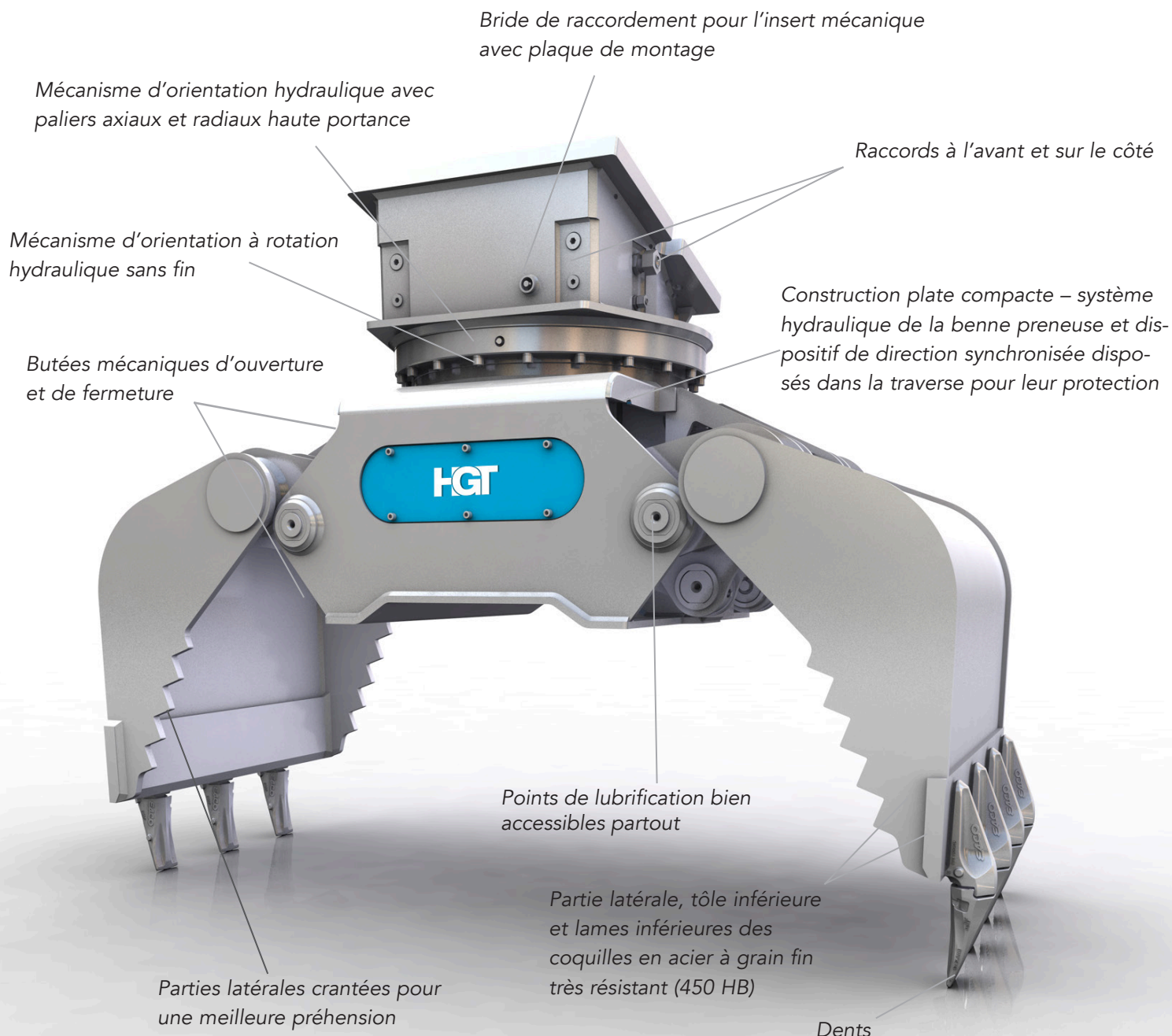
Classe de poids de l'excavateur (t) : 20-25  
Contenance (l) : 610

Pression de service (bar) : 350 préhension/140 rotation  
Force de serrage (kN) : 57



Type	Capacité de charge max. de la benne preneuse (t)	Capacité de charge max. du mécanisme d'orientation (t)	Poids sans plaque d'adaptation (kg)	Nombre des dents	Dimensions (mm)				
					A	B	C	D	E
MP4	6	20	1735	7	1630	1640	1330	2290	940





Benne preneuse polyvalente pour les utilisations les plus diverses et la manipulation des matériaux les plus variés, telles que les travaux de placement de pierres, le tri de déchets de construction, le chargement et le tri de matériaux à recycler, la poussée lors de travaux de terrassement, le chargement de produits en vrac grossiers, le chargement de buissons et arbustes.