

Série MP

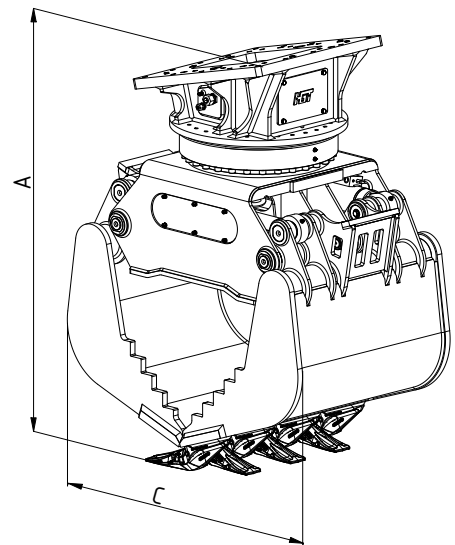
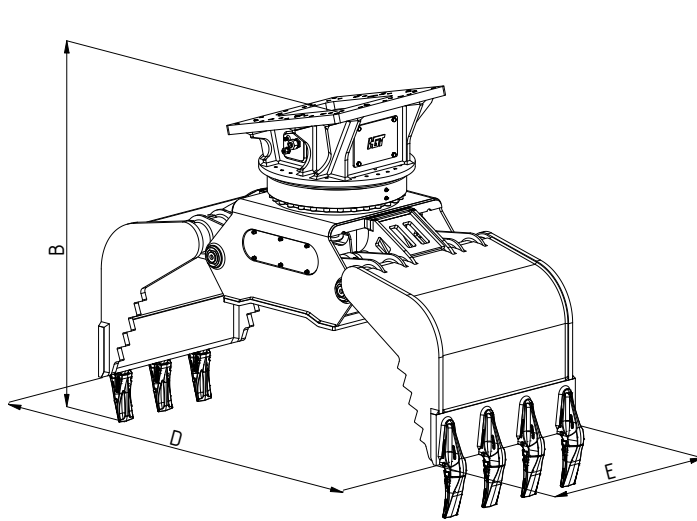


Benne preneuse universelle

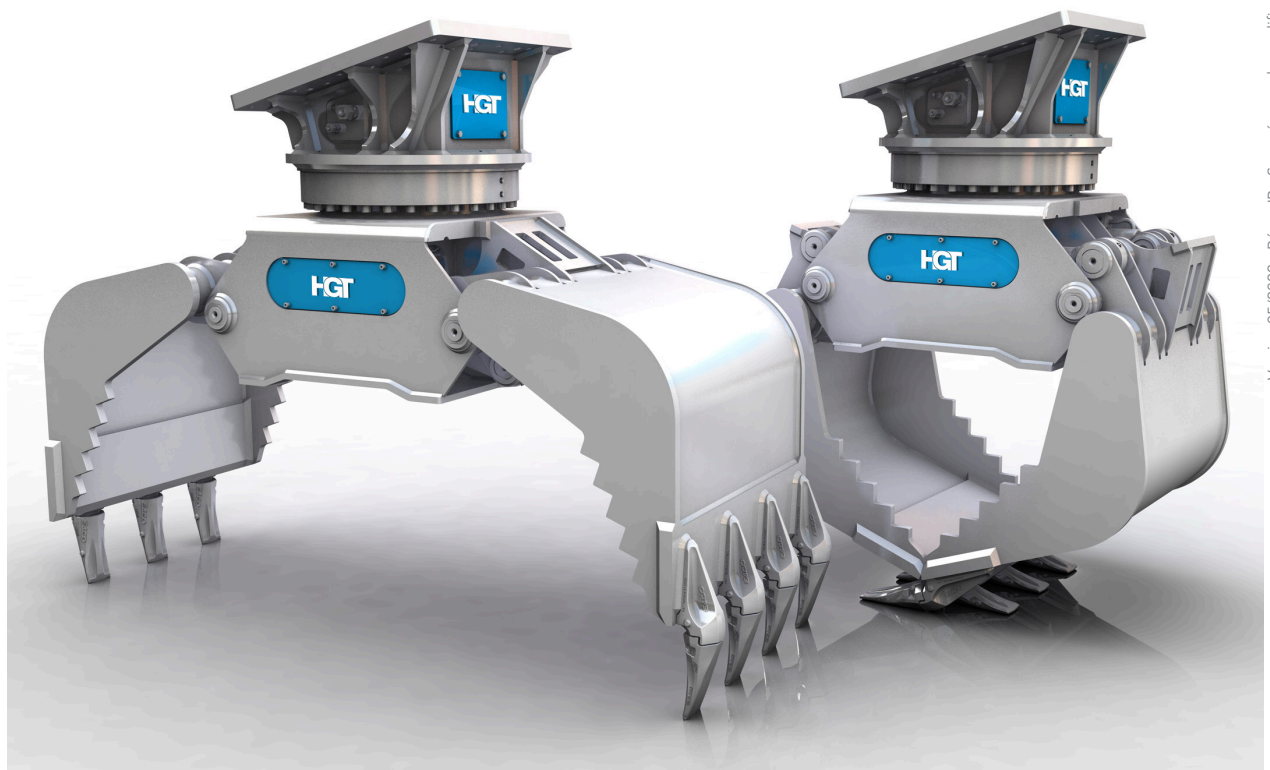
# MP6

Classe de poids de l'excavateur (t) : 29-40  
Contenance (l) : 1025

Pression de service (bar) : 350 préhension/140 rotation  
Force de serrage (kN) : 85



Type	Capacité de charge max. de la benne preneuse (t)	Capacité de charge max. du mécanisme d'orientation (t)	Poids sans plaque d'adaptation (kg)	Nombre des dents	Dimensions (mm)				
					A	B	C	D	E
MP6	8	20	2330	7	2056	2009	1500	2730	1030



Bride de raccordement pour l'insert mécanique avec plaque de montage

Mécanisme d'orientation hydraulique avec paliers axiaux et radiaux haute portance

Raccords sur le côté

Mécanisme d'orientation à rotation hydraulique sans fin

Butées mécaniques d'ouverture et de fermeture

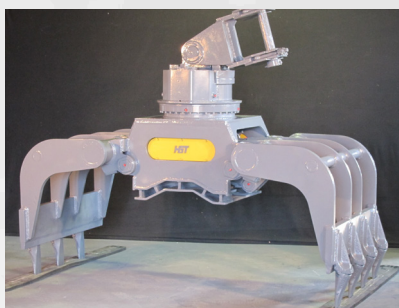
Construction plate compacte – système hydraulique de la benne preneuse et dispositif de direction synchronisée disposés dans la traverse pour leur protection

Points de lubrification bien accessibles partout

Parties latérales crantées pour une meilleure préhension

Partie latérale, tôle inférieure et lames inférieures des coquilles en acier à grain fin très résistant (450 HB)

Dents



Benne preneuse polyvalente pour les utilisations les plus diverses et la manipulation des matériaux les plus variés, telles que les travaux de placement de pierres, le tri de déchets de construction, le chargement et le tri de matériaux à recycler, la poussée lors de travaux de terrassement, le chargement de produits en vrac grossiers, le chargement de buissons et arbustes.