

Série MT

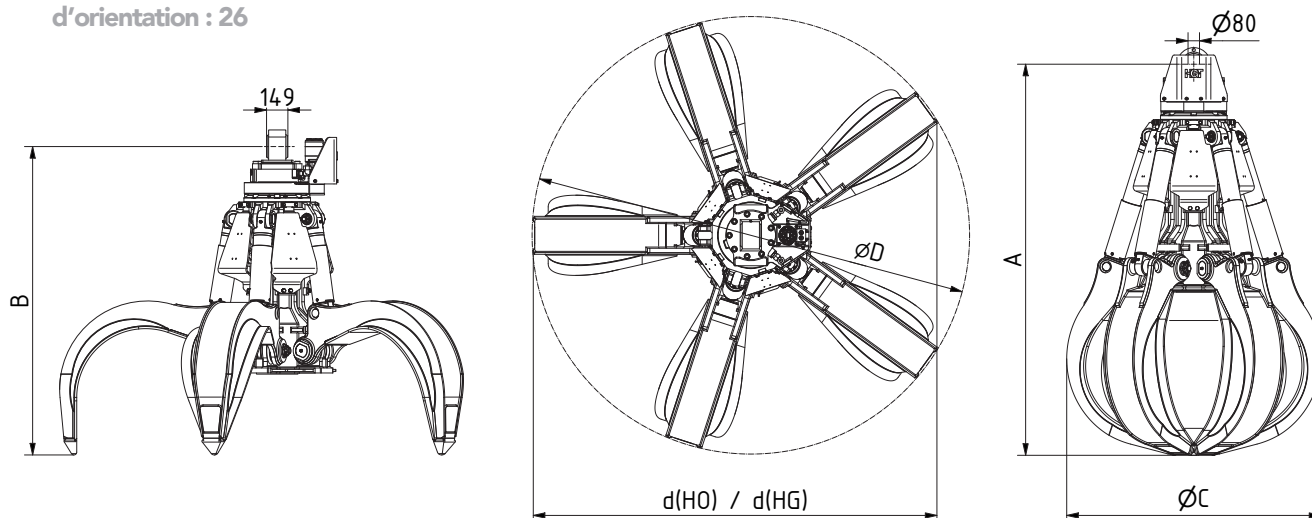


## Grappin de chargement à coquilles multiples

# MT5.7-5

Classe de poids de l'excavateur (t) : 55-70  
 Capacité de charge (t) : préhenseur : 10/mécanisme  
 d'orientation : 26

Pression de service (bar) : 350 préhension/140 rotation  
 Régime (tr/min) : 15



Type	Contenance (l)	Poids (kg)		Dimensions (mm)					
		HO	HG	A	B	C	D	d(HO)	d(HG)
MT5.7-800-5	800	2743	2807	2614	2124	1500	2800	2597	2597
MT5.7-1000-5	1000	2798	2904	2678	2135	1600	2930	2716	2716
MT5.7-1250-5	1250	2924	3102	2731	2153	1800	3050	2820	2867
MT5.7-1500-5	1500	3041	3267	2784	2172	2000	3200	2962	3036
MT5.7-2000-5	2000	3149	3452	2912	2215	2120	3490	3226	2388



Semi-ouvert (HO)    Semi-fermé (HG)



Pièce de raccordement pour suspension de préhenseur à cardan

Mécanisme d'orientation à rotation hydraulique sans fin

Tôle de protection des flexibles pour les raccords hydrauliques au niveau du mécanisme d'orientation

Tôles de protection des flexibles

Vérin de levage avec amortissement en fin de course

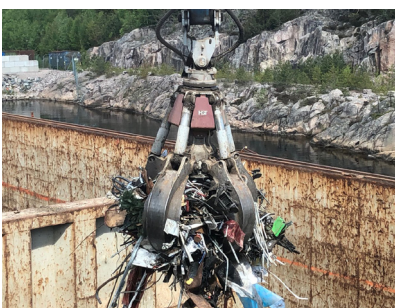
Protection de tige de piston

Paliers des points de rotation des coquilles étanchéifiés et de grande surface

Coquilles interchangeables au sein de l'ensemble de la série et complètement en HB 450



Pointes de coquille en acier au manganèse



Grappin de manutention et de tri spécial pour les matériaux grossiers et encombrants, tels que dans les carrières, la récupération de ferraille, les entreprises de déchets et de recyclage. Livrable en version à 4 ou 5 bras