

Série OQC



Outils de chargement OQC

# OQC-RCS5.6

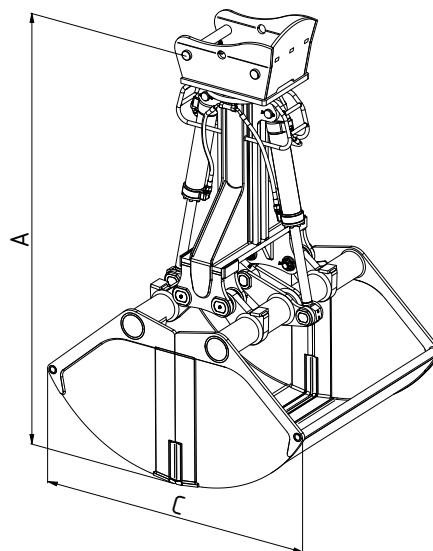
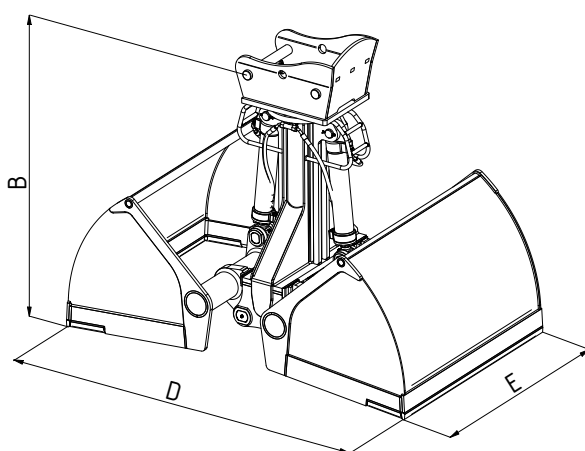
Classe de poids de l'excavateur (t) : 30-60

Capacité de charge (t) : 8

Pression de service (bar) : 350 préhension

Densité apparente jusqu'à (t/m<sup>3</sup>) : 2

Force de fermeture maxi. (kN) : 105



Type	Capacité - SAE (l)	Poids (kg)	Densité apparente jusqu'à t/m <sup>3</sup>	Dimensions (mm)				
				A	B	C	D	E
OQC-RCS5.6-1500	1500	2078	2,6	2766	1840	1979	2624	1200
OQC-RCS5.6-2000	2000	2253	2,6	2766	1840	1979	2624	1600
OQC-RCS5.6-2500	2500	2428	2,0	2766	1840	1979	2624	2000
OQC-RCS5.6-3000	3000	2752	2,0	2766	1840	1979	2624	2400



Adaptateur de changement rapide OQ

Amortissement de fin de course

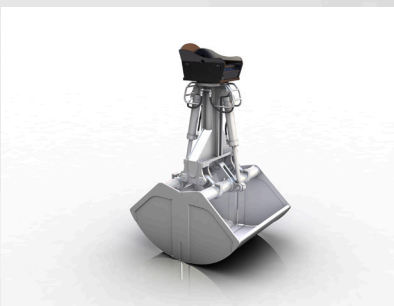
Traverses de base de benne pre-  
neuse résistantes à la torsion

Protection de tige de piston

Coquilles interchangeables au  
sein de l'ensemble de la série

Tôles latérales et inférieure en acier  
à grain fin très résistant (HB 450) et  
avec profilés de présoudage (HB 500)  
renforcés

Paliers des coquilles et de  
la synchronisation étan-  
chéifiés



Benne preneuse optimisée pour le transfert du vrac tel que le gravier, le sable, les gravats, les céréales, les aliments, les engrais, les minerais, le charbon, etc.