

Benne preneuse de chargement

RCS7

Classe de poids de l'excavateur (t) : 80-165

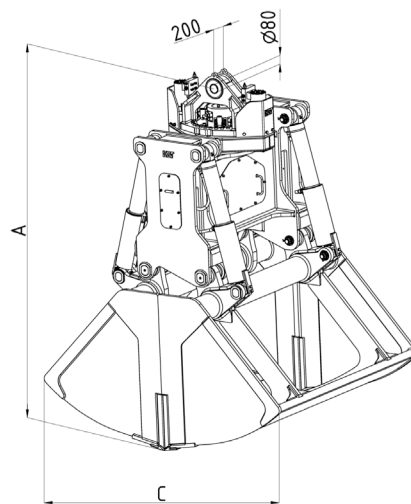
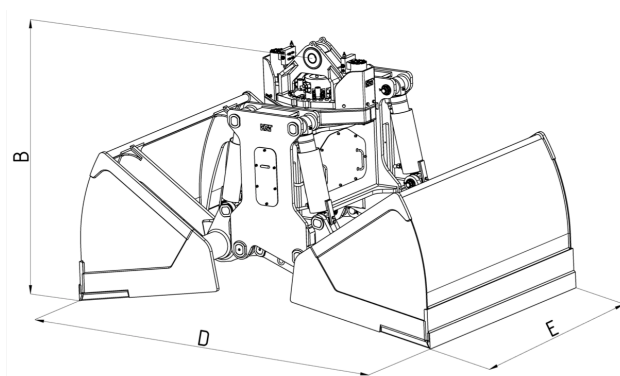
Capacité de charge (t) : préhenseur : 15/mécanisme d'orientation : 40

Pression de service (bar) : 350 préhension/140 rotation

Densité apparente jusqu'à (t/m³) : 2,0- 2,6

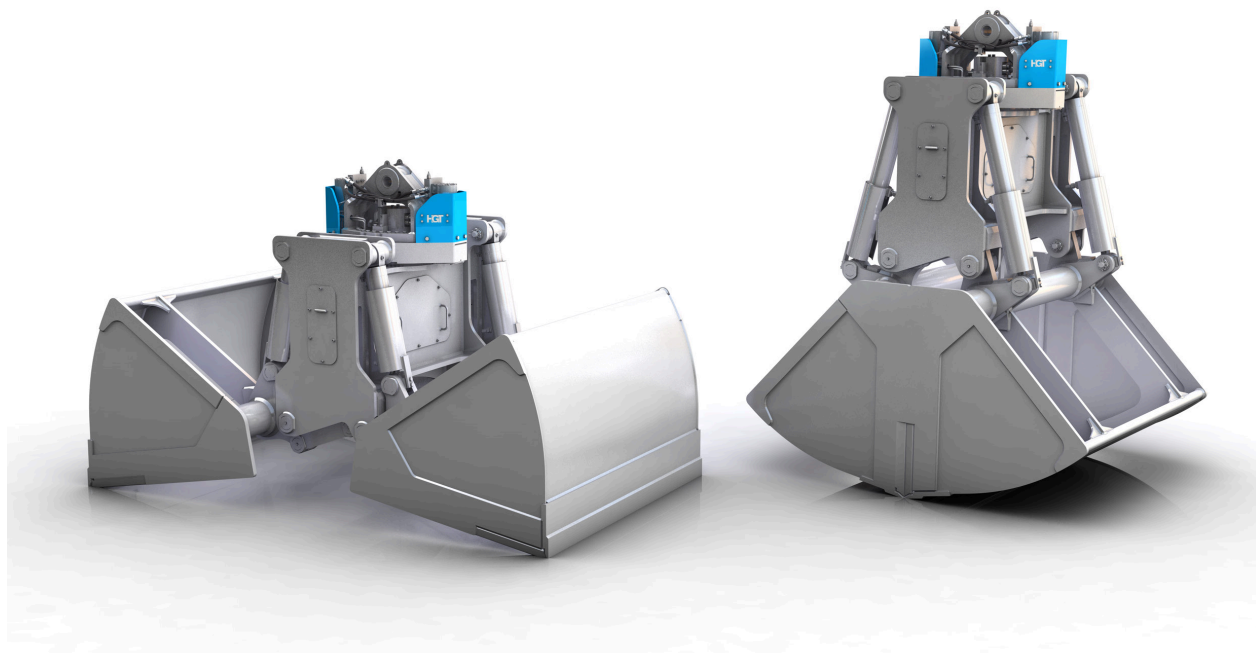
Force de fermeture maxi. (kN) : 190

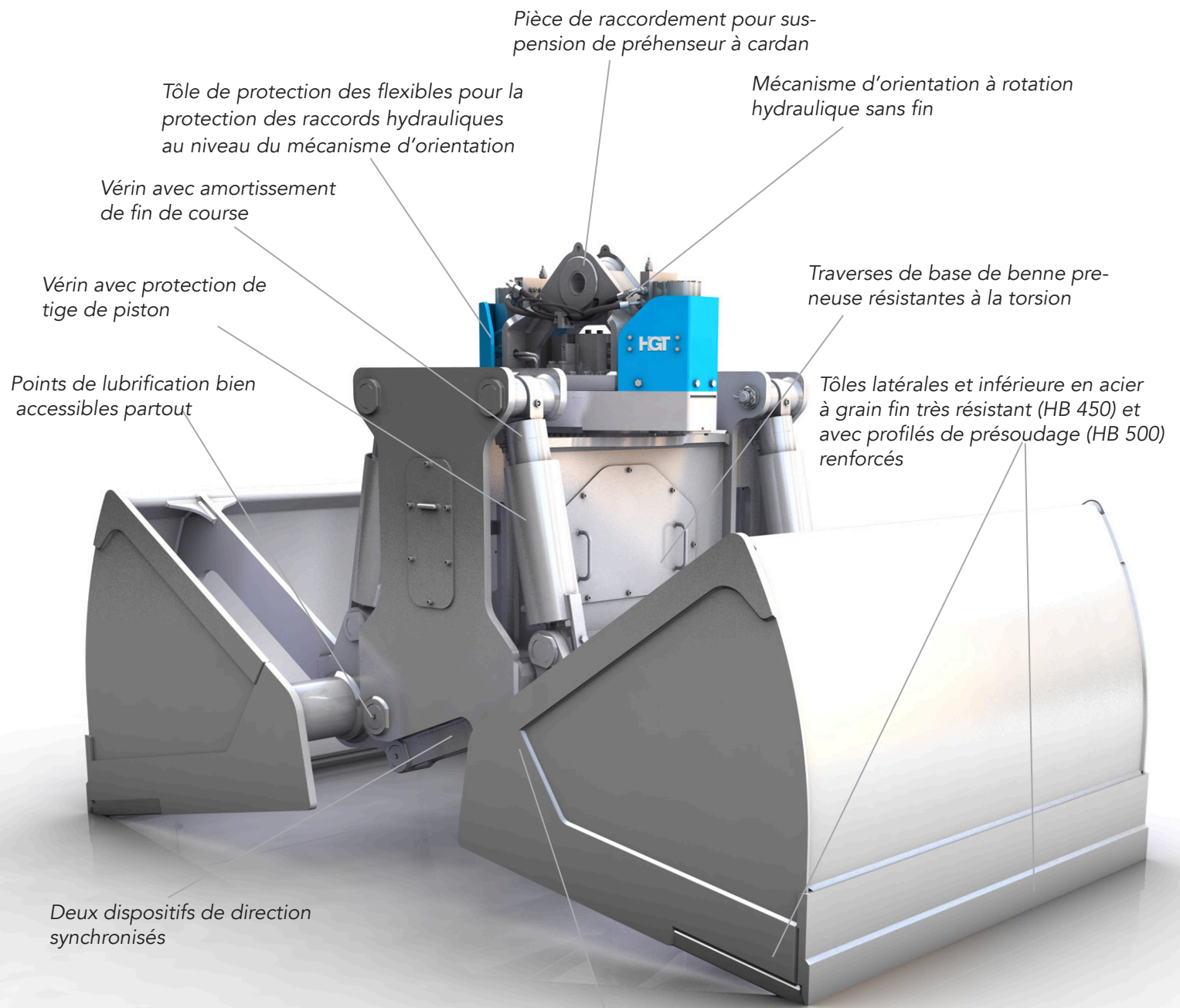
Régime max. (tr/min) : 8



Type	Capacité - SAE (l)	Densité apparente (t/m ³)	Poids (kg)	Dimensions (mm)				
				A	B	C	D	E
RCS7-5000	5000	2,6	7160	3750	2450	2750	3900	2000
RCS7-6000	6000	2,6	7460	3750	2450	2750	3900	2400
RCS7-7000	7000	2,0	7770	3750	2450	2750	3900	2800
RCS7-8000	8000	1,8	8080	3750	2450	2750	3900	3200

* autres dimensions de préhenseur sur demande





Pièce de raccordement pour suspension de préhenseur à cardan

Tôle de protection des flexibles pour la protection des raccords hydrauliques au niveau du mécanisme d'orientation

Mécanisme d'orientation à rotation hydraulique sans fin

Vérin avec amortissement de fin de course

Vérin avec protection de tige de piston

Traverses de base de benne preneuse résistantes à la torsion

Points de lubrification bien accessibles partout

Tôles latérales et inférieure en acier à grain fin très résistant (HB 450) et avec profilés de présoudage (HB 500) renforcés

Deux dispositifs de direction synchronisés

Paliers des coquilles et de la synchronisation étanchéifiés



Benne preneuse optimisée pour le transfert du vrac tel que le gravier, le sable, les gravats, les céréales, les aliments, les engrais, les minerais, le charbon, etc.